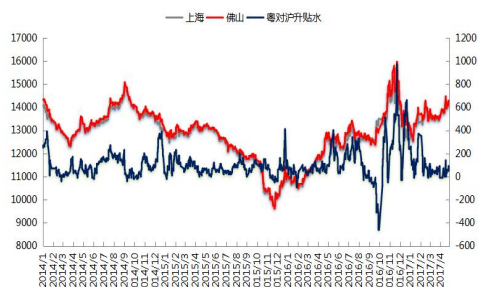
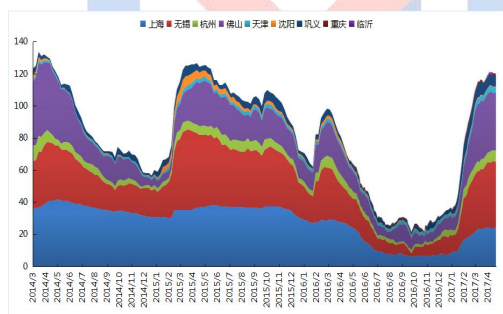


主流地区电解铝升贴水情况

地区	均价	上期所	长江	南储
上海	13780	-55	+10	-20
无锡	13780	-55	+10	-20
杭州	13790	-45	+20	-10
佛山	13830	-5	+60	+30
沈阳	13770	-65	-	-30
天津	13790	-45	+20	-10
巩义	13710	-125	-60	-90
临沂	13770	-65	-	-30
重庆	13800	-35	+30	-

粤对沪升贴水走势图

国内主流地区现货库存图

每周现货库存情况

地区	4月27日	5月2日	变化量
上海	24.1	24.2	+0.1
无锡	41.4	41.5	+0.1
杭州	6.9	6.8	-0.1
佛山	35.7	36.1	+0.4
天津	3.6	3.6	0
沈阳	0.4	0.3	-0.1
巩义	6.5	7.1	+0.6
重庆	0.7	0.8	+0.1
临沂	0.8	0.9	+0.1
总计	120.1	121.3	+1.2

【今日行情】

【进口铝土矿】 进口铝土矿价格行情; 进口铝土矿现货含税到港价: 青岛港, Al: 46%, Si: 8%报 325, 来自澳大利亚的高温矿; 日照港 Al: 48%, Si: 5%报 430, 来自几内亚; 龙口港 Al: 50%, Si: 3%报 563, 来自加纳; 澳大利亚 Al: 52-55%, Si: 2-6%报 46; 印度 Al: 46-48%, Si: 6-7%, 报 36; 马来西亚 AL: 40%, SI: 3%, 报 38, (美元/吨) AL: 46%, SI: 5%, CIF: 45; AL: 51%, SI: 13%, FOB: 30.

【国产铝土矿】 国产铝土矿价格行情: 阳泉市场 A/S: 4.5 报价 230; A/S: 5.5 报价 260 (到厂不带票); AL: 60%, SI: 8%, 不含税出厂价 350; 百色市场 Al: 60-65%, Si: 9-11%报价 210, 涨跌情况: 平; 贵阳 Al: 60-65%, Si: 9-11% 报价 210, 涨跌情况: 平水; 三门峡 Al: 55-60%, Si: 12-13%报价 230, 涨跌情况: 平 (不含税到厂价)

【氧化铝】 今日氧化铝现货大部分地区报价较上周国内价格持续下滑, 贸易商、采购出货市场缓慢。价格从区域上看, 山西地区氧化铝现货成交区间为 2260-2300元/吨; 跌20。山东地区氧化铝价格继续下移, 现货成交价格区间为 2285-2325元/吨, 跌15。厂家出货意愿加强; 河南地区氧化铝成交区间为 2280-2320元/吨; 跌20。广西地区现货成交价格为 2240-2280元/吨; 跌20。连云港地区区间成交价为 2565-2605元/吨。跌195。市场氧化铝报价下滑空间依旧。

【电解铝】 上海铝锭现货成交价13760-13800元/吨, 均价13780元/吨, 跌30元/吨, 市场出货积极, 成交一般; 无锡铝锭现货价13760-13800元/吨, 均价13780元/吨, 跌20元/吨, 市场观望占多, 整体成交平平; 杭州铝锭现货价13770-13810元/吨, 均价13790元/吨, 跌40元/吨, 下游补货意愿较强, 成交相对活跃; 临沂地区铝锭现货价13750-13790元/吨, 均价13770元/吨, 跌20元/吨, 下游接货较好, 成交一般; 天津铝锭现货价13770-13810元/吨, 均价13790元/吨, 跌20元/吨, 下游采购意愿不强, 成交较差; 沈阳铝锭现货价13750-13790元/吨, 均价13770元/吨, 跌40元/吨, 下游按需采购, 成交一般; 巩义铝锭现货价13690-13730元/吨, 均价13710元/吨, 跌10元/吨, 市场缺货, 成交一般; 重庆铝锭现货价13780-13820元/吨, 均价13800元/吨, 跌20元/吨, 市场需求有限, 整体成交平淡; 佛山铝锭现货成交价13820-13840元/吨, 均价13830元/吨, 跌10元/吨, 下游及中间商接货意愿较强, 市场成交相对活跃。

【铝合金锭】 今日国内电解铝价格变动不大, 长江现货价13770元/吨, 较昨日下跌20元/吨。废铝价格处于高位, ADC12等合金锭价格上周出现回调趋势, 下游拿货一般, 合金厂利润被压缩, 随着下游消费放缓, 合金厂产量有所减少, 贸易商拿货意愿降低, 后期价格将继续出现下跌。上海、广东地区均价多在14950元/吨, 华东地区ADC12价格区间为14400-14700元/吨, 平; 华北维持在14300-14600元/吨; 西南地区受废铝采购影响, 价格略高于华东地区, 均价在14550元/吨; 华南地区出厂报价多在14800-15000元/吨, 报价参考南储现货价。原铝系合金锭价格震荡偏强, 轮毂项目新增投资火热, 出口持续增长, 厂商报价多以周均价或者月均价为主, 价格有所提振。加工费方面, 企业出厂报价多以电解铝加加工费为主, 加工费暂无变化。

【期货市场】
SHFE

合约	开盘	收盘	涨跌	成交量
1705	13840	13815	-40	10250
1706	13915	13890	-35	281382

(备注：当日 SHFE 收盘 15:00 实盘价)

LME

时间	名称	开盘	收盘	涨跌
隔夜	Lme 铝	1930	1920.5	-11
今日	Lme 铝	1919.5	1916.5	-4

(备注：亚洲时段 LME 铝价为当日 SHFE

收盘 15:00 实盘价)

【国内期货市场】

上海期铝价格小幅下跌。主力 6 月合约，以 13890 元/吨收盘，下跌 35 元，跌幅为 0.25%。当日 15:00 伦敦三月铝报价 1914 美元/吨，上海与伦敦的内外比值为 7.26，低于上一交易日 7.28，上海期铝跌幅大于伦敦市场。全部合约成交 504636 手，持仓量增加 5700 手至 694384 手。主力合约成交 281382 手，持仓量减少 4096 手至 241482 手。

【国外期货市场】

今日亚洲时段伦铝走势震荡下跌，截止国内收盘时 LME 铝报 1916.5 美元/吨，跌 4 美元/吨。

【铝棒】 今日主流地区铝棒加工费：佛山 290~380 元/吨；无锡 230~340 元/吨；包头 80~170 元/吨；巩义 240~330 元/吨；临沂 300~360 元/吨；南昌 230~280 元/吨；甘肃 70~140 元/吨；成都 190~270 元/吨。部分消费地需求逐步下滑，持货商反馈出货有所乏力。库存方面，佛山地区 8.25 万吨，无锡地区 0.85 万吨，南昌地区 1.85 万吨，三地总量较本周二增 0.5 万吨。

【氟化铝】 本月国内氟化铝综合报价 9400~9600 元/吨（出厂含税），较上月上涨 325 元/吨。送往新疆、内蒙地区的高达 9700~9900 元/吨。据市场了解环保检查压力持续不减，开工率受限，环保检查严格导致上游萤石采购困难，部分氟化铝企业由于萤石厂关停而选择外采，采购价涨幅达 100~200 元/吨，萤石采购参考均价 1800~2000 元/吨。根据近期市场的成本、供需量的紧张程度来预计再加上制冷剂旺季和环保的双重因素下氟化铝任有上涨空间，较 2 月份猛跳趋于放缓，二季度涨幅任然有望破万。

【宏观视点】

央行周四开展 500 亿逆回购 完全对冲到期规模 周四（5 月 4 日），央行在公开市场开展了 300 亿元 7 天、100 亿元 14 天、100 亿元 28 天逆回购操作，当日有 500 亿元逆回购到期，由此实现完全对冲。此前一日，央行重启公开市场操作，放量开展 2000 亿元逆回购交易，但未对到期 MLF 进行续做，实际仍实施了净回笼。

欧元区一季度 GDP 季率升 0.5% 欧银或许真该退出宽松了？ 欧元区一季度季调后 GDP 季率终值为 0.5%，持平于预期值和前值；欧元区一季度季调后 GDP 年率终值为 1.7%，持平于预期值和前值。

美国 4 月 ADP 就业人数增 17.7 万 非农或也将高歌猛进？ 美国 4 月 ADP 就业人数增加 17.7 万，增幅创 2016 年 10 月以来新低，但略高于预期值 17.5 万，前值从增加 26.3 万修正为增加 25.5 万。

【行业视点】

矿产公司受益涨价，继续关注电解铝行业 上市公司的年报和一季报均已披露完毕，受益于 2015 年底至今大宗商品的底反弹和国家经济的企稳，有色板块大部分公司的业绩同比均有显著改善。申万一级有色金属板块，2016 年净利润 194.12 亿，去年同期 30.73 亿，扣非后净利润 126.08 亿，去年同期亏损 120.63 亿。在统计的 108 家行业企业中，亏损企业仅 7 家，去年同期达到 26 家。

河南省发布新版政府核准投资项目目录 河南省政府办公厅正式印发《关于发布政府核准的投资项目目录（河南省 2017 年本）的通知》（以下简称《通知》）。这是继 2015 年后，河南省再次对政府核准投资项目目录作出修订。

《通知》强调，要进一步严格执行化解电解铝等产能过剩矛盾。

【综述总结】

美联储 5 月如期不加息，但是 6 月加息的可能性很大，受此影响，美元走强，大宗商品价格遭受打压。今日国内铝价小幅下跌，市场整体表现相对活跃。持货商挺价积极出货，下游接货意愿有所上升。期货方面，今日沪铝主力 1706 合约低开低走，目前价格在 13900 元/吨下方，上方阻力位在 13900 元/吨。短期来看，铝价仍维持震荡走势。

【免责声明】

本研究报告仅供上海钢联电子商务股份有限公司及“我的有色网”客户使用，我的有色网铝研究团队不会因接收人收到本报告而视其为本公司的当然客户。

本研究报告由我的有色网铝研究团队制作，是基于研究团队认为可靠的且目前已公开的信息撰写，我们力求但不保证该信息的准确性和完整性，客户也不应该认为该信息是准确和完整的。同时，本团队不保证文中观点或陈述不会发生任何变更，在不同时期，本团队可发出与本报告所载资料、意见及推测不一致的报告。

我的有色网铝研究团队会适时更新我们的研究，但可能会因某些规定而无法做到，在任何情况下，本报告中的信息或所表达的意见并不构成对任何人的投资建议，也没有考虑到个别客户特殊的投资目标、财务状况或需求。客户应考虑本报告中的任何意见或建议是否符合其特定状况，若有必要应寻求专家意见，本公司及雇员不对使用本报告而引致的任何直接或者间接损失负任何责任。

本报告所载的资料、工具、意见及推测只提供给客户作参考之用，并非作为或被视为出售或购买证券或其他投资标的的邀请或向人作出邀请。

本报告涉及期货、期权及其它衍生工具的交易，因其包括重大的市场风险，因此并不适合所有投资者。在任何情况下，本团队不对任何人因使用本报告中的任何内容所引致的任何损失负任何责任，投资者需自行承担风险。

本报告版权归我的有色网铝研究团队所有，未获得我的有色网铝研究团队事先书面授权，任何人不得对本报告进行任何形式的发布、复制或出版作任何用途，合法取得本报告的途径为本公司网站及本公司授权的渠道。

铝日报主要编写人员：

【铝土矿】

联系人：张玲玲、陆俊杰

电话：021-26093272

【氧化铝、电解铝厂】

联系人：李旬

电话：021-26093260

【电解铝】

联系人：方艺静

电话：021-26093264

【铝合金、再生铝】

联系人：刘加恒

电话：0791-88385154

【铝棒、板、型材】

联系人：佟以来

电话：021-26093898

我的有色铝业资讯 微信号



上海钢联电子商务股份有限公司（300226）

地 址：上海市宝山区园丰路 68 号

资讯监督：温晓红

联系人：李旬

电 话：021-26093260

邮 箱：lix@mysteel.com