

中国铝下游市场周度报告

2017年 第16期 总第26期

我的有色-铝行业下游团队

日期/地区	上海	无锡	佛山	长江	南储	粤对沪升贴水
2017/5/31	13740	13730	13800	13750	13800	+60
2017/6/1	13660	13650	13720	13660	13710	+60
2017/6/2	13710	13710	13770	13720	13760	+60

Mymetal 周产业新闻&周主题聚焦

◆ 本周宏观

1. 涨势如虹！在岸人民币本月升值 1.1%，创 14 个月最大单月涨幅。
2. 美银、摩根大通预警二季度收入下滑，银行股下挫。
3. A 股再现“分裂”、“闪崩”走势：创业板大跌 2%，沪指险守 3100 点。
4. 中国 5 月财新制造业 PMI 49.6，11 个月来首次跌破荣枯线。
5. 美 5 月小非农大增 25.3 万远超预期；ISM 制造业 54.9。

◆ 行业要闻

1. 豫联集团扩建高精铝新增 2300mm 高速切边机组开始安装
2. 梧州再生园区签约引进年产 10 万吨再生铝锭加工项目
3. 吕梁市与中国铝业合作共谋铝产业发展
4. 霍林郭勒市嘉晟铝合金压铸项目试生产顺利
5. 艾华集团：拟发行 6.91 亿元可转换债 用于 4 个项目建设

中国铝下游市场周度报告

2017年 第16期 总第26期

目 录

一、铝板带市场分析.....	3
1. 市场价格.....	3
2. 市场动态.....	3
二、电工圆铝杆市场分析.....	4
1. 市场价格.....	5
三、铝合金锭市场分析.....	6
1. 再生系合金锭市场分析.....	6
2. 原铝系铸造合金锭市场分析.....	7
四、铝型材市场分析.....	8
1. 市场价格.....	10
2. 市场动态.....	10
五、综述总结.....	10

中国铝下游市场周度报告

2017年 第16期 总第26期

一、铝板带市场分析

1. 市场价格

表 1. 主流市场铝板加工费

规格/地区	巩义	济南	苏州	佛山	上海	福州	重庆
1060/0 态 2-6*1000*2000	1800-2200	2200-2700	2000-2500	2500-2700	2600-2800	2200-2400	2000-2200
5052/0 态 1*1000*2000	3700-4200	4700-5200	4500-5000	4500-4700	4900-5100	4300-4500	4500-4700
3003/H 态 0.5-0.8*1000*2000	2200-2700	2700-3200	2400-3000	2700-2900	2900-3100	2300-2500	2000-2300

数据来源：我的有色网

本周原铝价格震荡下行，但主流地区加工费并没有太大调整。具体情况如下：巩义地区1系加工费均价为1900元/吨，3系加工费均价为2500元/吨，5系加工费均价为3950元/吨；佛山地区1系加工费均价为2600元/吨，3系加工费为2800元/吨，5系加工费均价为4800元/吨；重庆地区1系加工费为2100元/吨，3系加工费为2150元/吨，5系加工费为4600元/吨。

2. 市场动态

本周原铝价格震荡下行，铝板带价格跟随铝价趋于稳定。开工率方面，本周开工率略有下降，河南巩义地区与6月1日又开始查环保，部分中小型厂家停产限产。其他地区铝板带箔加工企业正常生产。佛山与江苏地区，长期以按需生产为主，本周开工率较上周变化不大。

市场成交方面，本周铝锭价格震荡下行。持货商出货意愿强烈，采购商观望情绪浓厚，按需采购，市场整体成交与上周相比相差无几。从地区上来看，佛山地区采购商按需采购，采购商买涨不买跌情绪浓厚，采购意愿不佳，成交一般。江浙地区出货商出货积极，采购商采购意愿不强，成交一般。

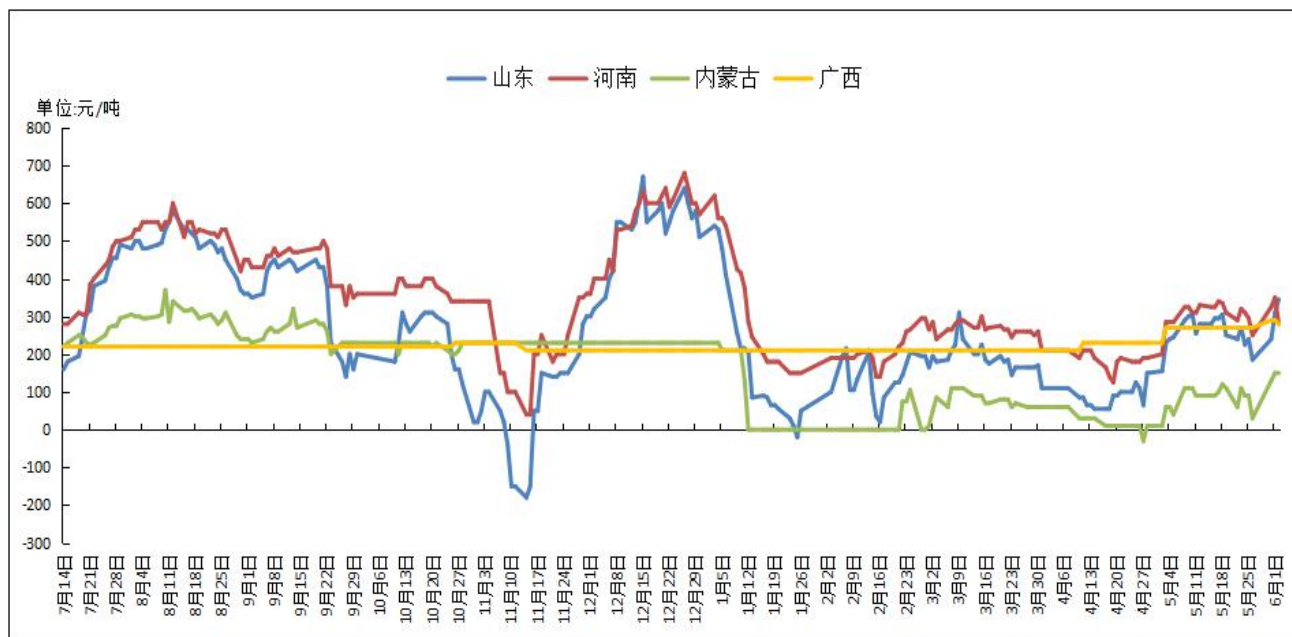
中国铝下游市场周度报告

2017年 第16期 总第26期

二、电工圆铝杆市场分析

1、市场价格

图 1. 2016-2017 年全国主流地区 1A60 电工圆铝杆价格走势



数据来源：我的有色网

2017年5月31日-6月2日，本周铝锭现货价格先抑后扬，总体价格回落，下游企业按需拿货，成交偏弱，受此影响，全国主流市场普通电工圆铝杆加工费亦随之调整，主流产地市场加工费开始上调。从区域上看，据我的有色网统计调查数据，本周内蒙古地区日加工费均价贴水 130-150 元/吨；广西地区铝杆日加工费均价为 280-290 元/吨；山东地区铝杆出厂日加工费均价 240-310 元/吨；而河南地区日加工费均价 325-350 元/吨。

表 2. 本周全国主流市场 1A60 电工圆铝杆加工费明细 单位：元/吨

	山东	河南	内蒙古	广西
5月31日	240	325	130	290
6月1日	310	350	150	290
6月2日	345	280	150	280

数据来源：我的有色网

中国铝下游市场周度报告

2017年 第16期 总第26期

合金电工铝杆加工费方面，本周市场上合金价格依然保持稳定。河南地区6系合金杆加工费中间值为1475元/吨，8系合金杆加工费中间值为1400元/吨。山东地区6系铝合金杆加工费中间值为1900元/吨，8系合金杆加工费中间值为950元/吨。

表3. 铝合金杆加工费 单位：元/吨

铝合金杆加工费		
地区 型号	河南	山东
6101、6102	1350-1600	1800-2000
8030	1200-1600	700-1200

数据来源：我的有色网

2、市场动态

本周河南市场部分地区环保检查，河南巩义、焦作地区企业生产受到影响。初步统计河南地区本周影响产能约1000吨，但本周五回访反馈目前各个企业均已陆续复产。由于5月份进入电线电缆传统生产的旺季，下游订单明显改善，对本月铝杆线的销售起到推动作用，5月各地电工圆铝杆生产企业开工率较上月有所提高，主流市场年产10万吨以上企业开工率77%，山东市场整体开工率85.25%，河南地区整体开工率56.5%。本月随着市场的原铝价格的回调，电解铝生产企业成本优势相对减小，对于外购铝水的企业带来了一定的转机，本月外购铝水电工圆铝杆生产企业开工率有所提高。

库存方面，电工圆铝杆出库量正常，整体库存较上周小幅回落。据样本企业不完全统计，本周山东普杆库存1.2万吨。后市展望，线缆检查工作对小作坊式的线缆企业有较大的影响，此部分订单受到遏制，但是今年大型电网建设投入的加速，很大程度上提高了电工圆铝杆的需求量，上述小型企业订单将被大型企业所取代，前段时间的线缆检查受抑制的订单，将持续在后续被释放，或将对电工圆铝杆的加工费起支撑作用。我网对电工圆铝杆加工费仍保持乐观，加工费将保持震荡上行，但随着电工圆铝杆企业同行竞争的加剧，铝杆加工费很难达到去年同期水平。

中国铝下游市场周度报告

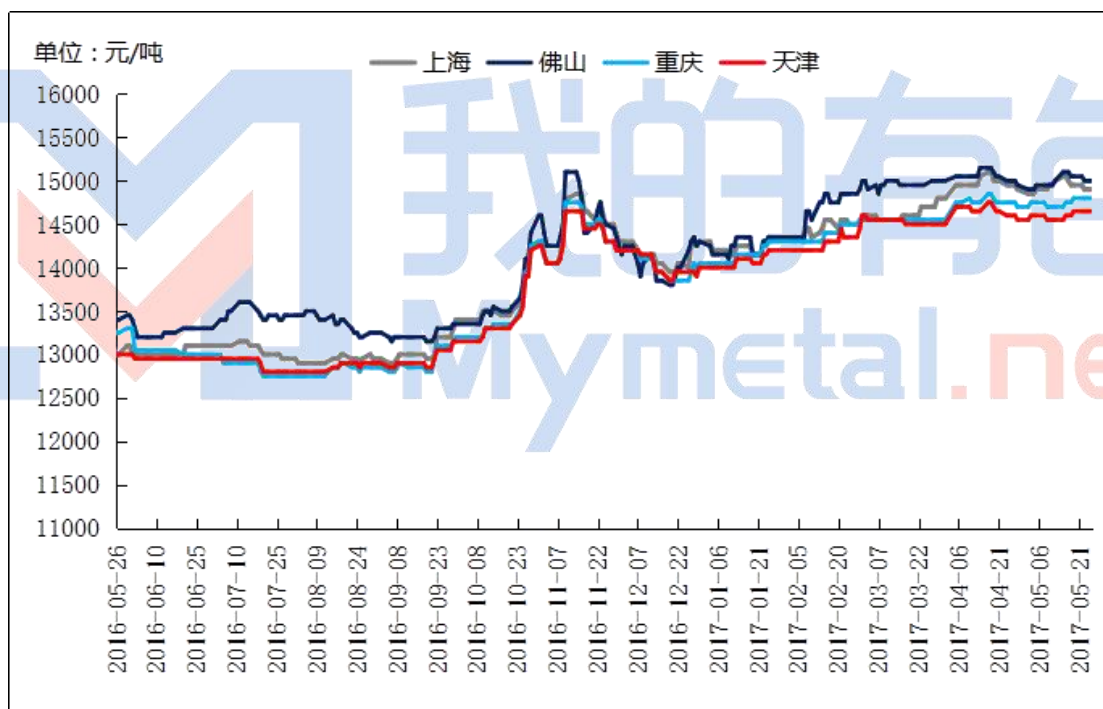
2017年 第16期 总第26期

三、铝合金锭市场分析

1、再生系合金锭市场分析

本周现货铝锭的价格有小幅上涨，废铝价格保持稳定，各地区贸易商出货意愿较高。随着《关于京津冀及周边地区执行大气污染物特别排放限值的公告（征求意见稿）》出台，使得华北地区废铝供应减少，下游消费较弱，接货意愿不强，下游企业基本都是按需采购。华东、华南地区废铝价格较上周持平，下游接货意愿较好。西南市场废铝供应偏紧加之现货铝锭价格上涨，导致废铝价格上涨。整体来看废铝消费马上要进入淡季，贸易商出货意愿较高，废铝价格可能会随之下跌。

图2. 国内废铝价格走势



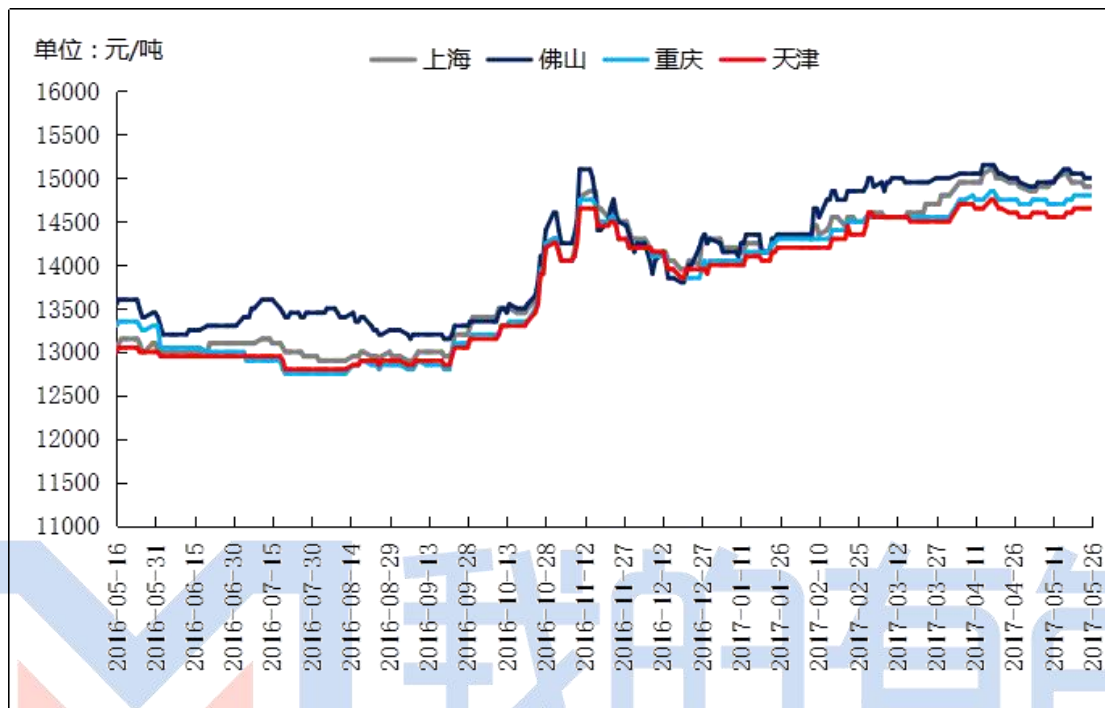
数据来源：我的有色网

本周由于环保的压力，京津冀地区的再生铝合金锭产量有所下降。部分企业陆续关停一些不达标设备，这也导致本地区再生铝合金锭价格出现上涨。目前从全国的报价来看，上海地区的 ADC12 的平均报价在 15000-15100 元/吨，较上周基本持平。广东、江苏地区平均报价在 14650-14850 元/吨，较上周上涨了 50 元/吨，河北地区 ADC12 平均报价在 14000-14200 元/吨，较上周上涨 100 元/吨。重庆地区 ADC12 平均报价在 14500-14700 元/吨，较上周基本持平。整体来看，五月份全国 ADC12 产量和四月份相差不大，再生铝合金锭企业订单情况较好，下游压铸厂采购。

中国铝下游市场周度报告

2017年 第16期 总第26期

图 3. 国标 ADC12 价格走势



数据来源: 我的有色网

2、原铝系铸造合金锭市场分析

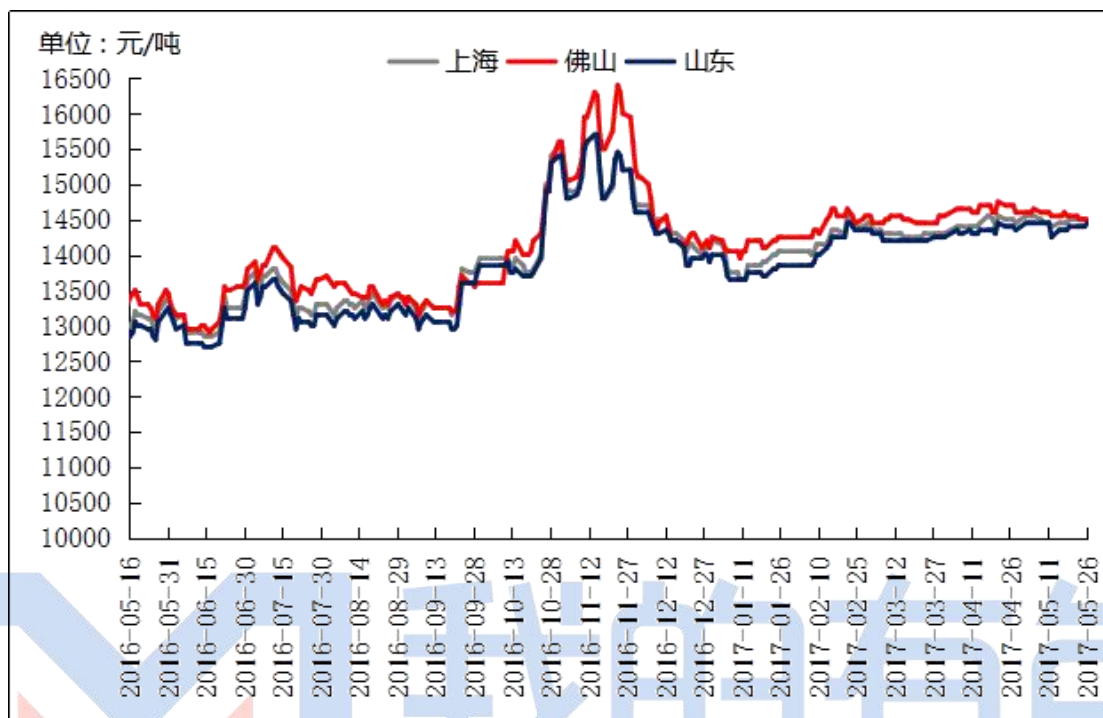
本周 A356.2 等原铝系铸造合金锭价格本周较为稳定, 合金厂以长单生产为主, 供应较为稳定, 本周暂无新增停产情况, 但据贸易商消息, 本周下游消费偏淡, 拿货意愿不强。合金厂成交价格多参考长江、南储电解铝周均价, 也有少数贸易商以长江日价出货, 价格较高。

价格方面, 各主流地区到货情况一般, 但下游压铸厂采购以长单为主, 本周偏弱, 贸易商拿货意愿不强, 本周价格较为平稳。其中, 佛山地区 A356.2 成交价为 14450-14650 元/吨, 均价 14550 元/吨, 货源以云铝、沾益锆晟、百色百矿、广州立中等品牌为主。上海、江苏等主流消费地区 A356.2 成交价为 14450-14550 元/吨, 均价 14500 元/吨, 货源以创新、云铝、方略等品牌为主。山东地区 A356.2 企业出厂报价为 14350-14450 元/吨, 受近期山东地区化解过剩产能文件影响, 近期魏桥铝水供应减弱, 山东地区产量较上周相比有所下降。

中国铝下游市场周度报告

2017年 第16期 总第26期

图4. 全国主流地区 A356. 2铝合金锭价格走势 规格：国标



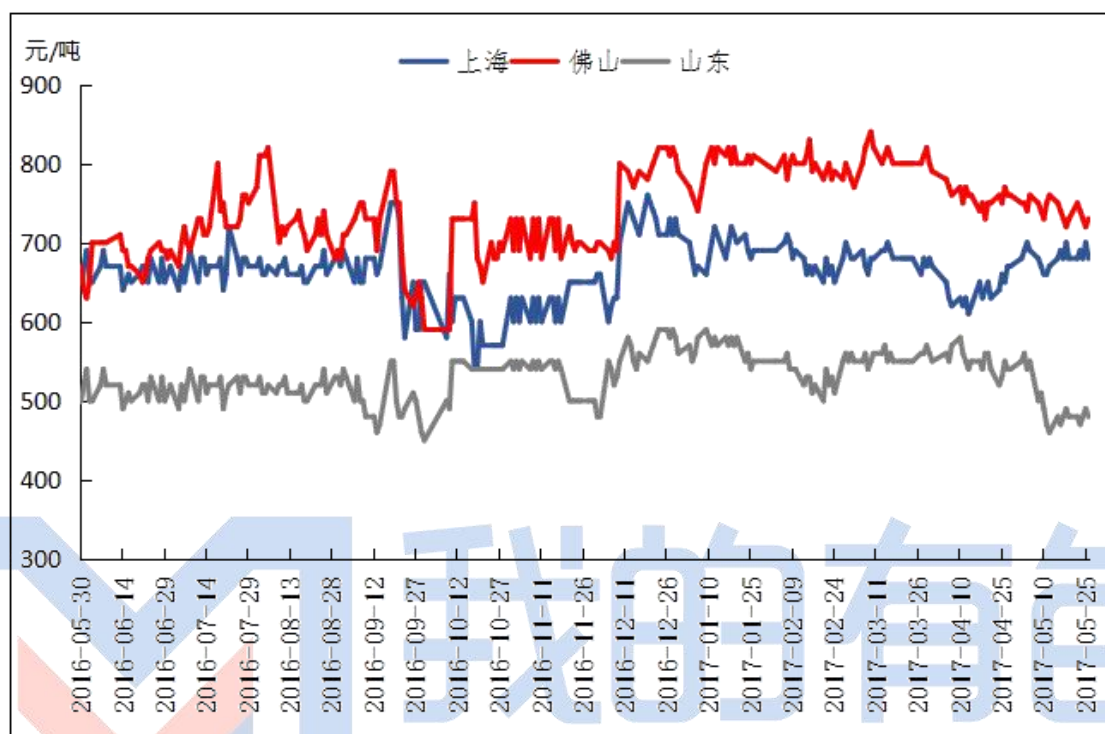
数据来源：我的有色网

加工费方面，本周合金厂加工费报价不变，河南、山东地区加工费报至550-620元/吨；上海、无锡、金华等地仓库自提加工费在700元/吨上下。厂家直供整车含运费到厂，江苏、上海地区加价多在700-750元/吨；浙江金华、温州等地则要到加700-780元/吨区间；华南地区加价不一，普遍在750-850元/吨区间，但有长单客户也可低至500-600元/吨区间。

中国铝下游市场周度报告

2017年 第16期 总第26期

图5. 全国主流地区 A356. 2铝合金锭加工费走势图 规格：国标



数据来源：我的有色网

中国铝下游市场周度报告

2017年 第16期 总第26期

四、铝型材市场分析

1. 市场价格

表 4. 主流市场铝型材价格

规格/地区	广东（不含票）	山东（含票）	江苏（含票）	西南（含票）	江西（不含票）
6063磨砂（周均）	17350	17350	17850	19750	17350
6063电泳（周均）	18150	19900	19150	21050	18150
6063喷涂（周均）	18250	19750	19250	20800	18250
6063木纹转印（周均）	17050	18050	17550	19300	17050

数据来源：我的有色网

2. 市场动态

据我的有色网调研了解到：本周铝锭价格总体呈下跌之势，周均价较上周五跌 230 元/吨。本周铝棒市场佛山、无锡地区略有上调。本周铝锭价格跌幅较大，下游采购意愿增强。型材方面，六月份后，开始进入型材消费旺季的尾声，企业新接订单增速放缓，企业开工率开始出现下滑。随着新一轮的环保督查甚嚣尘上，下游生产又将受到一定影响。分类型来看，6 月后，将会进入工业型材旺季，预计工业型材消费将会好于建筑型材，此外，不少型材厂开始推出全铝家具等终端精加工产品，形成不少产业新亮点，预计铝未来消费市场较为广阔。

五、综述总结

总结与预测：本周铝价高位震荡，原铝价格持稳，下游采购商接货意愿有所增强，按需采购为主，本周开工率持稳。与此同时，逐渐进入铝市场旺季，采购商采购意愿增加。本周市场成交也有所回暖。

中国铝下游市场周度报告

2017年 第16期 总第26期

【免责声明】

本研究报告仅供上海钢联电子商务股份有限公司及“我的有色网”客户使用，我的有色网铝研究团队不会因接收人收到本报告而视其为该公司的当然客户。

本研究报告由我的有色网铝研究团队制作，是基于研究团队认为可靠的且目前已公开的信息撰写，我们力求但不保证该信息的准确性和完整性，客户也不应该认为该信息是准确和完整的。同时，本团队不保证文中观点或陈述不会发生任何变更，在不同时期，本团队可发出与本报告所载资料、意见及推测不一致的报告。

我的有色网铝研究团队会适时更新我们的研究，但可能会因某些规定而无法做到，在任何情况下，本报告中的信息或所表述的意见并不构成对任何人的投资建议，也没有考虑到个别客户特殊的投资目标、财务状况或需求。客户应考虑本报告中的任何意见或建议是否符合其特定状况，若有必要应寻求专家意见，本公司及雇员不对使用本报告而引致的任何直接或者间接损失负任何责任。

本报告所载的资料、工具、意见及推测只提供给客户作参考之用，并非作为或被视为出售或购买证券或其他投资标的的邀请或向人作出邀请。

本报告涉及期货、期权及其它衍生工具的交易，因其包括重大的市场风险，因此并不适合所有投资者。在任何情况下，本团队不对任何人因使用本报告中的任何内容所引致的任何损失负任何责任，投资者需自行承担风险。

本报告版权归我的有色网铝研究团队所有，未获得我的有色网铝研究团队事先书面授权，任何人不得对本报告进行任何形式的发布、复制或出版作任何用途，合法取得本报告的途径为本公司网站及本公司授权的渠道。

铝周报主要编写人员：

【铝型材】

联系人：徐瑶

电话：0791-88385088

【铝板带】

联系人：张瑜

电话：0791-88385170

【铝杆线】

联系人：夏欢

电话：0791-88385158

【铝合金锭】

联系人：朱友文

电话：0791-88385173



上海钢联电子商务股份有限公司（300226）

地 址：上海市宝山区园丰路 68 号

资讯监督：温晓红

联系人：李旬

电 话：021-26093260