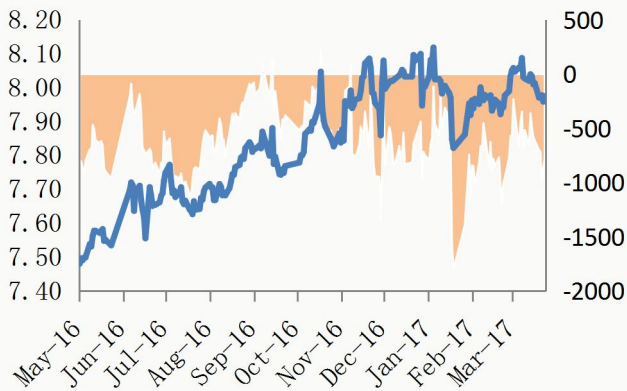


库存明显下降 期铜有望高位震荡

材质/牌号	规格/品位	参考升贴水	涨跌
贵溪	Cu≥99.99%	贴 110	+20
升水铜	Cu≥99.99%	贴 110	+20
平水铜	Cu≥99.95%	贴 140	+30
湿法铜	Cu≥99.9%	贴 200	+40

铜企	出厂价	涨跌
江西铜业	46380	+400
东营方圆	46380	+400
金升有色	46250	+400
北方铜业	46240	+400
大冶有色	46370	+400
祥光铜业	46390	+400
金川集团	46340	+400
恒邦股份	46240	+400

沪伦比值进口盈亏趋势图



美元兑人民币汇率图



数据来源: Mysteel

本期观点

6月26日沪铜主力合约1708震荡上扬趋势,日内盘面收盘价上涨610元/吨至46820元/吨。现货继续贴水出货,且有扩大趋势;现货市场供应表现充足,短期铜价难有上升空间。

升贴水价格走势:

国内市场一早采购情绪不佳,询价少;供应商一早试探好铜贴100元/吨,平水铜贴120元/吨,湿法铜贴150元/吨,市场无回应;之后扩大贴水,好铜贴120元/吨,平水铜贴160元/吨,湿法铜贴200元/吨。

铜企近期状况:

冶炼厂今日出厂报价明显上涨,企业散货发货开始增加。不过云铜依然出货长单为主,导致广东、重庆无云铜成交;江铜出货今日一般,使广东市场好铜升水坚挺报价。目前大冶、紫金、北方铜业三家企业产量有所影响,其余企业均正常;不过市场接货情绪不高,导致市场贴水扩大,升水下调。

下游需求分析

今日下游铜板带加工企业报加工费无变化,4500-5500元/吨,宁波三家大型企业6月份订单有所下滑,因此企业开工率有所走低。今日铜杆生产企业加工费500-600元/吨,企业生产表现不理想,订单下降,目前为铜杆淡季。铜管中大型企业仍满负荷生产,加工费6000-8000元/吨不等,不过今日采购情绪并不高,观望居多。

免责声明：

本研究报告仅供上海钢联电子商务股份有限公司及“我的有色网”客户使用，我的有色网铜团队不会因接收人收到本报告而视其为本公司的当然客户。

本研究报告由我的有色网铜团队制作，是基于研究团队认为可靠的且目前已公开的信息撰写，我们力求但不保证该信息的准确性和完整性，客户也不应该认为该信息是准确和完整的。同时，本团队不保证文中观点或陈述不会发生任何变更，在不同时期，本团队可发出与本报告所载资料、意见及推测不一致的报告。

我的有色网铜团队研究团队会实时更新我们的研究，但可能会因某些规定而无法做到，在任何情况下，本报告中的信息或所表述的意见并不构成对任何人的投资建议，也没有考虑到个别客户特殊的投资目标、财务状况或需求。客户应考虑本报告中的任何意见或建议是否符合其特定状况，若有必要应寻求专家意见，本公司及雇员不对使用本报告而引致的任何直接或者间接损失负任何责任。

本报告所载的资料、工具、意见及推测只提供给客户作参考之用，并非作为或被视为出售或购买证券或其他投资标的的邀请或向人作出邀请。

本报告涉及期货、期权及其它衍生工具的交易，因其包括重大的市场风险，因此并不适合所有投资者。在任何情况下，本团队不对任何人因使用本报告中的任何内容所引致的任何损失负任何责任，投资者需自行承担风险。

本报告版权归我的有色网铜团队所有，任何人不得对本报告进行任何形式的发布、复制或出版作任何用途，合法取得本报告的途径为本公司网站及本公司授权的渠道。

主编：王 宇

编辑：王 莉 孟文文

汪嘉贤

订阅交流：021-26093257

铜交易与资讯QQ交流群：210266926

