

宏观利好支撑 铝价涨幅超预期

总第 23 期

◆ 本期观点

近期宏观面上稳增长政策的出台，减缓市场对于中国经济放缓对金属需求的担忧，加之伦铝节后大幅上扬，促使沪铝强劲反弹，现货铝价扩大涨幅。

◆ 今日要点

● 铝土矿市场

➢ 印尼禁令后各国应对策略及建议。

● 相关现货市场

➢ 氧化铝市场，氧化铝价格受电解铝价格下滑拖累，山西，广西价格下跌较大。港口价格略显坚挺，整体惜售。

➢ 电解铝市场，上海铝锭现货价 13140-13180 元/吨，均价 13160 元/吨，涨 160 元/吨，贸易商出货积极，市场成交一般。

➢ 铝合金锭市场，今日因电解铝大幅上涨，铸造铝合金锭价格普遍跟涨 150 元/吨左右。全国主流地区 ADC12 价格依然以保持平稳为主，受低价货源打压，市场难获支撑。

➢ 铝材市场，今日主流地区铝锭价格上涨幅度较大，下游铝板行情受此影响，报价上调，下游询价有所增多，市场整体较为活跃。

● 金融衍生品市场

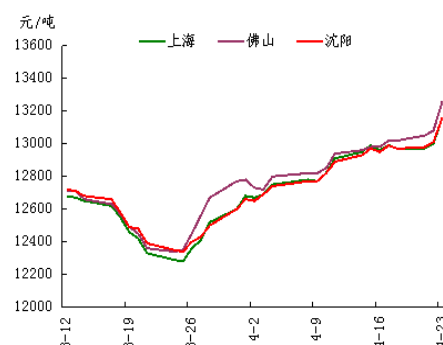
➢ 上交所铝期货市场：主力 7 月合约，以 13515 元/吨收盘，上涨 245 元，涨幅为 1.85%。上海与伦敦的内外比值为 7.13，高于上一交易日 7.06，上海期铝涨幅大于伦敦市场。

➢ 伦交所铝期货市场：伦敦铝开盘于 1861.5 美元，最高点报 1892.5 美元，最低点报 1860 美元，最终收盘于 1890 美元，较前一交易日收盘价上涨 24 美元，涨幅 1.29%。

◆ 明日预测

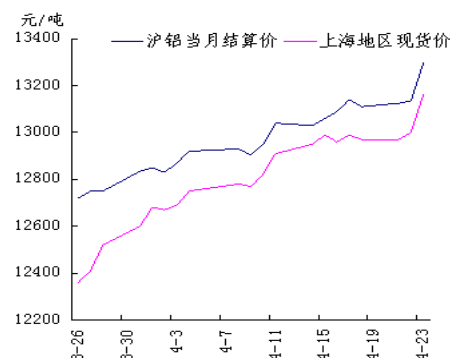
今日现货铝价呈现出今年目前为止单日最大涨幅，贸易商报价坚挺，下游询价增多，市场心态偏向乐观。近期伦铝强劲支撑，国内供需矛盾略微缓解，铝价走势依旧较挺。

电解铝价格走势图



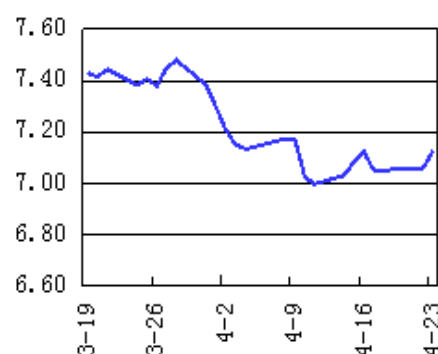
数据来源: Myyouse

期现走势对比



数据来源: Myyouse

沪伦比值 (SHFE/LME) 30天走势图



数据来源: Myyouse

目 录

| | |
|---------------------|----|
| 一、铝土矿市场追踪..... | 3 |
| 1、进口铝土矿市场评述..... | 3 |
| 2、国内铝土矿市场评述..... | 3 |
| 二、相关市场现货分析..... | 3 |
| 1、氧化铝市场分析..... | 3 |
| 2、电解铝市场分析..... | 4 |
| 3、铝合金锭市场分析..... | 6 |
| 4、铝材市场分析..... | 7 |
| 三、金融衍生品市场分析..... | 8 |
| 1、衍生品价格走势分析..... | 8 |
| 2、SHFE 铝期货走势分析..... | 8 |
| 3、LME 铝价走势分析..... | 10 |
| 四、热点新闻..... | 10 |
| 1、宏观新闻..... | 10 |
| 2、行业热点..... | 11 |
| 五、明日预测..... | 11 |

一、铝土矿市场追踪

1、进口铝土矿市场评述

进口铝土矿现款现货到港价：4月23日，澳大利亚 A1: 52-55%，Si: 2-6%报 70；印度 A1: 46-48%，Si: 6-7%报 63（元/吨）。

2、国内铝土矿市场评述

国内铝土矿现货含税自提价：4月23日，阳泉铝硅比 4.5 报 235；A1: 60-65%，Si: 9-11%百色报 250；贵州报 245；三门峡 A1: 55-60%，Si: 12-13%报 230；青岛港 A1: 46%，Si: 8%报 350；日照港 A1: 48，Si: 5%报 390；龙口港 A1: 50%，Si: 3%报 405（元/吨）。

二、相关市场现货分析

1、氧化铝市场分析

表一 4月23日主流地区氧化铝价格

| 日期 | 地区 | 品名 | 材质 | 规格 | 最低价 | 最高价 | 中间价 | 涨跌 |
|-------|-----|-----|------|---------------|------|------|------|----|
| 4月23日 | 吕梁 | 氧化铝 | A0-1 | AL203 ≥ 98.6% | 2400 | 2440 | 2420 | - |
| 4月23日 | 滨州 | 氧化铝 | A0-1 | AL203 ≥ 98.6% | 2480 | 2540 | 2500 | - |
| 4月23日 | 三门峡 | 氧化铝 | A0-1 | AL203 ≥ 98.6% | 2460 | 2500 | 2480 | - |
| 4月23日 | 百色 | 氧化铝 | A0-1 | AL203 ≥ 98.6% | 2180 | 2220 | 2200 | - |
| 4月23日 | 连云港 | 氧化铝 | A0-1 | AL203 ≥ 98.6% | 2540 | 2580 | 2560 | - |

西南地区供应过剩压力犹存，连云港，山东地区报价依旧坚挺，山西，河南厂家出货积极。北方市场特别是山西吕梁地区现货价格维持在2400-2440元/吨。河南三门峡地区现货价格下调至2460-2500元/吨。山东滨州地区小幅上涨，现货价格在2480-2520元/吨。广西百色地区供应过剩压力依旧偏大，现货价格继续走低，在2180-2220元/吨。贵州贵阳地区价格维持在2280-2320元/吨。连云港港口贸易商惜售情绪升温，报价略为坚挺波动区间2540-2580元/吨。

2、电解铝市场分析

表二 4月23日主流地区电解铝价格

| 日期 | 地区 | 品名 | 材质 | 规格 | 最低价 | 最高价 | 中间价 | 涨跌 |
|-------|----|-----|-----|------------|-------|-------|-------|------|
| 4月23日 | 上海 | 电解铝 | A00 | AL ≥ 99.7% | 13140 | 13180 | 13160 | +160 |
| 4月23日 | 无锡 | 电解铝 | A00 | A1 ≥ 99.7% | 13160 | 13200 | 13180 | +170 |
| 4月23日 | 杭州 | 电解铝 | A00 | A1 ≥ 99.7% | 13180 | 13220 | 13200 | +180 |
| 4月23日 | 佛山 | 电解铝 | A00 | A1 ≥ 99.7% | 13240 | 13280 | 13260 | +180 |
| 4月23日 | 沈阳 | 电解铝 | A00 | A1 ≥ 99.7% | 13140 | 13180 | 13160 | +150 |
| 4月23日 | 天津 | 电解铝 | A00 | A1 ≥ 99.7% | 13160 | 13200 | 13180 | +160 |
| 4月23日 | 重庆 | 电解铝 | A00 | A1 ≥ 99.7% | 13160 | 13200 | 13180 | +150 |

今日国内现货市场成交情况: 上海铝锭现货价 13140-13180 元/吨, 均价 13160 元/吨, 涨 160 元/吨, 贸易商出货积极, 市场成交一般。无锡铝锭现货价 13160-13200 元/吨, 均价 13180 元/吨, 涨 170 元/吨, 市场心态转向乐观, 贸易商报价坚挺, 整体成交尚可。杭州铝锭现货价 13180-13220 元/吨, 均价 13200 元/吨, 涨 180 元/吨, 市场货不多, 贸易商报价坚挺, 成交尚可。天津铝锭现货价 13160-13200 元/吨, 均价 13180 元/吨, 涨 160 元/吨, 贸易商报价坚挺, 市场成交尚可。沈阳铝锭现货价 13140-13180 元/吨, 均价 13160 元/吨, 涨 150 元/吨, 下游按需采购, 市场成交尚可。佛山铝锭现货成交价 13240-13280 元/吨, 均价 13260 元/吨, 涨 180 元/吨, 下游询价较多, 市场成交一般。重庆铝锭现货价 13160-13200 元/吨, 均价 13180 元/吨, 涨 150 元/吨, 市场流通货源不多, 贸易商报价坚挺。

3、铝合金锭市场分析

今日因电解铝大幅上涨，铸造铝合金锭价格普遍跟涨 150 元/吨左右。主要产地云南、山东、河南等地 A356.2 出厂报 13550-13650 元/吨，均价 13600 元/吨，上涨 150 元/吨，加工费保持在 400-450 元/吨区间。江浙沪、广东等主流消费市场 A356.2 均价基本维持在 13750-13800 元/吨区间，市场货源充足，相互压价，加工费上涨乏力；下游轮毂厂仍以按需采购为主，成交多为长单，零星散单则多逢低买入。

表三 4 月 23 日主流地区 A356.2 铝合金锭价格

| 地区 | 规格 | 最低价 | 最高价 | 均价 | 涨跌 |
|----|----|-------|-------|-------|------|
| 上海 | 国标 | 13700 | 13800 | 13750 | +150 |
| 广东 | 国标 | 13750 | 13850 | 13800 | +150 |
| 浙江 | 国标 | 13700 | 13800 | 13750 | +150 |
| 江苏 | 国标 | 13700 | 13800 | 13750 | +150 |
| 河南 | 国标 | 13550 | 13650 | 13600 | +150 |
| 山东 | 国标 | 13550 | 13650 | 13600 | +150 |

压铸铝合金锭方面，全国主流地区 ADC12 价格依然以保持平稳为主，虽今日电解铝价格大幅上涨，但压铸铝锭价格反应具有明显的延后性，且受江西、重庆、河南等地低价货源的打压，市场价格混乱、价差较大。根据地区、厂家不同，当前市场现款成交价在 14000-14800 元/吨区间，主流均价则在 14500 元/吨左右。下游压铸企业消费向好，订单量所有增加，不过采购也多为长单，且以价格导向为主。

表四 4月23日主流地区 ADC12 铝合金锭价格

| 地区 | 规格 | 最低价 | 最高价 | 均价 | 涨跌 |
|----|----|-------|-------|-------|----|
| 上海 | 国标 | 14400 | 14800 | 14600 | - |
| 佛山 | 国标 | 14400 | 14800 | 14600 | - |
| 天津 | 国标 | 14400 | 14800 | 14600 | - |
| 重庆 | 国标 | 14000 | 14200 | 14100 | - |
| 丰城 | 国标 | 14100 | 14600 | 14350 | - |
| 永康 | 国标 | 14200 | 14600 | 14400 | - |

4、铝材市场分析

今日受电解铝价格暴涨影响，全国主流地区 6063 铝棒（除河南地区）及佛山铝型材市场成交价格涨幅也随之扩大。从市场得到的消息，目前山东市场交易的铝棒主要还是以当地货源为主，而山东本土的货也有大部分外流，同时山东仍有小部分在做不含税的业务，再加上买卖双方对于价格仍有分歧，基于上述原因山东近期才传出货源紧缺的消息。

表五 4月23日全国主流地区 6063 铝棒成交价格

| 地区 | 规格 | 价格(元/吨) | 涨跌 |
|----|------------|---------|------|
| 佛山 | φ 90-φ 178 | 13800 | +200 |
| 无锡 | φ 90-φ 178 | 13550 | +150 |
| 巩义 | φ 90-φ 178 | 13500 | +150 |
| 包头 | φ 90-φ 178 | 13350 | +200 |
| 临沂 | φ 90-φ 178 | 13500 | +150 |

表六 4月23日佛山铝型材成交价格（不含票）

| 表面处理 | 价格(元/吨) | 涨跌 |
|------|---------|------|
| 磨砂 | 17650 | +150 |
| 电泳 | 19050 | +150 |
| 喷涂 | 18550 | +150 |

今日主流地区铝锭价格上涨幅度较大，下游铝板行情受此影响，报价上调，下游询价有所增多，市场整体较为活跃。

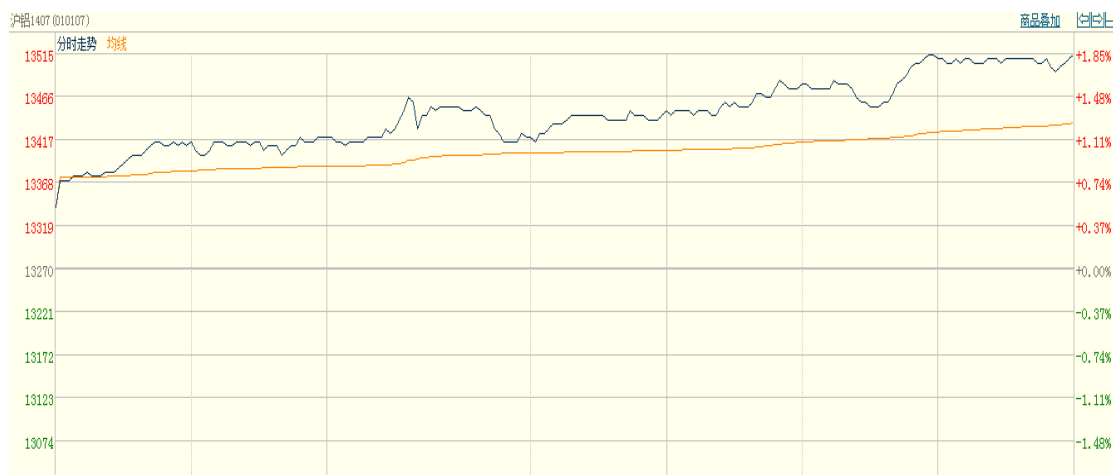
表七 4月23日主流地区铝板价格

| 日期 | 地区 | 品名 | 材质 | 规格 | 最低价 | 最高价 |
|-------|----|----|---------|---------------|-------|-------|
| 4月23日 | 上海 | 铝板 | 1060/H态 | 2-6*1000*2000 | 16500 | 17160 |
| 4月23日 | 重庆 | 铝板 | 1060/O态 | 2-6*1000*2000 | 16500 | 17090 |
| 4月23日 | 佛山 | 铝板 | 1060/O态 | 2-6*1000*2000 | 16730 | 17060 |
| 4月23日 | 郑州 | 铝板 | 1060/O态 | 2-6*1000*2000 | 16480 | 17100 |
| 4月23日 | 济南 | 铝板 | 1060/O态 | 2-6*1000*2000 | 16800 | 17100 |

三、金融衍生品市场分析

1、衍生品价格走势

图一 电解铝主力合约（1406）分时图



数据来源：上海期货交易所

图二 电解铝期货交易行情

| 交割月 | 前结算 | 今开盘 | 最高价 | 最低价 | 收盘价 | 结算价 | 涨跌1 | 涨跌2 | 成交手 | 持仓手/变化 |
|-------|-------|-------|-------|-------|-------|-------|-----|-----|--------|----------------|
| 品种: 铝 | | | | | | | | | | |
| 1405 | 13135 | 13195 | 13365 | 13185 | 13350 | 13295 | 215 | 160 | 12964 | 58710 -2566 |
| 1406 | 13220 | 13265 | 13455 | 13255 | 13445 | 13370 | 225 | 150 | 32898 | 107282 -1878 |
| 1407 | 13270 | 13340 | 13515 | 13315 | 13515 | 13430 | 245 | 160 | 47678 | 116796 7962 |
| 1408 | 13305 | 13365 | 13565 | 13340 | 13565 | 13480 | 260 | 175 | 13674 | 55368 6198 |
| 1409 | 13350 | 13415 | 13610 | 13415 | 13610 | 13530 | 260 | 180 | 1616 | 9662 244 |
| 1410 | 13405 | 13505 | 13660 | 13505 | 13660 | 13550 | 255 | 145 | 364 | 2514 -68 |
| 1411 | 13455 | 13575 | 13705 | 13575 | 13705 | 13615 | 250 | 160 | 74 | 754 44 |
| 1412 | 13535 | 13645 | 13745 | 13645 | 13745 | 13695 | 210 | 160 | 22 | 292 6 |
| 1501 | 13595 | 13670 | 13790 | 13670 | 13790 | 13715 | 195 | 120 | 28 | 328 8 |
| 1502 | 13645 | 13735 | 13845 | 13735 | 13845 | 13800 | 200 | 155 | 16 | 48 2 |
| 1503 | 13785 | 13650 | 13880 | 13650 | 13860 | 13845 | 75 | 60 | 76 | 96 64 |
| 1504 | 13765 | | | | 13765 | 13765 | 0 | 0 | 0 | 2 0 |
| 小计 | | | | | | | | | 109410 | 351852 / 10016 |

数据来源：上海期货交易所

2、SHFE 铝期货走势分析

上海期铝价格上涨。主力 7 月合约，以 13515 元/吨收盘，上涨 245 元，涨幅为 1.85%。当日 15:00 伦敦三月铝报价 1895.5 美元/吨，上海与伦敦的内外比值为 7.13，高于上一交易日 7.06，上海期铝涨幅大于伦敦市场。全部合约成交 109410 手，持仓量增加 10016 手至 351852 手。主力合约成交 47678 手，持仓量增加 7962 手至 116796 手。

从资金面看，今日市场整体多开为主。今日多开 38.06%，空开 6.04%，空平 6.57%，多平 9.93%。

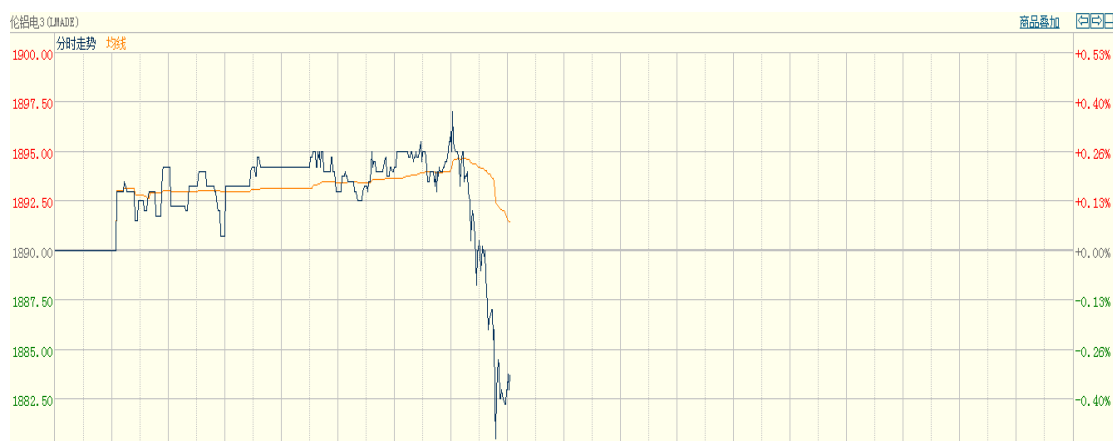
中国 4 月汇丰制造业 PMI 预览值 48.3，与预期一致，扭转此前连续五个月下跌的势头，中国制造业衰退程度在 4 月有所减轻。昨日，中国央行宣布“定向降准”，下调县域农村商业银行人民币存款准备金率 2%，下调县域农村合作银行人民币存款准备金率 0.5%，该消息又为市场注入宽松预期。总之，近期宏观

面利好不断，加之伦铝节后大幅上扬，沪铝随之强劲反弹。

沪铝主力 1407 合约开盘于 13340 元，截止发稿，最高点报 13485 元，最低点报 13315 元，价格重心上移至了 13400 元一线，但 13500 元处阻力较大，若价格能突破该点位，我们看至 13700 元，若价格无法突破，则将自高位回落。

3、LME 铝价走势分析

图三 LMEs-铝分时走势图(亚洲时段)



周二，伦敦铝开盘于 1861.5 美元，最高点报 1892.5 美元，最低点报 1860 美元，最终收盘于 1890 美元，较前一交易日收盘价上涨 24 美元，涨幅 1.29%。今日亚洲交易时段，伦铝继续走高，但受阻于 1900 美元一线。

四、热点新闻

1、宏观新闻

美国 3 月成屋销售总数年化 459 万户，预期 456 万户，前值 460 万户。美国 3 月成屋销售年化月率 -0.2%，预期 -1.0%，前值 -0.4%。美国 2 月 FHFA 房价

指数月率+0.6%，预期+0.5%，前值由+0.5%修正至+0.4%。美国2月FHFA房价指数年率+6.9%，创13个月新低，前值+7.4%。乌克兰政府宣布恢复对东部地区反恐行动，并指控亲俄分子虐待导致两人死亡，同时五角大楼宣布将在东欧展开军演。意味着上周达成的日内瓦四方协议停火协议事实上已经崩溃。

中国4月汇丰制造业PMI预览值48.3，与预期一致，扭转此前连续五个月下跌的势头，中国制造业衰退程度在4月有所减轻。昨日，中国央行宣布“定向降准”，下调县域农村商业银行人民币存款准备金率2%，下调县域农村合作银行人民币存款准备金率0.5%，该消息又为市场注入宽松预期。

2、行业热点

近日工信部公布了第一批36家符合《铝行业规范条件》企业名单，河南有色汇源铝业有限公司、河南永登铝业有限公司、河南中孚实业股份有限公司、林州市林丰铝电有限责任公司、河南神火煤电股份有限公司、河南豫港龙泉铝业有限公司、河南万基铝业股份有限公司共7家企业入围。

五、明日预测

近期宏观面上稳增长政策的出台，减缓市场对于中国经济放缓对金属需求的担忧，加之伦铝节后大幅上扬，促使沪铝强劲反弹，现货铝价扩大涨幅。今日现货铝价呈现出今年目前为止单日最大涨幅，贸易商报价坚挺，下游询价增多，市场心态偏向乐观。近期伦铝强劲支撑，国内供需矛盾略微缓解，铝价走势依旧较挺。

内容指导: 温晓红

期货编辑: 方艺静

主 编: 李旬 罗敏 佟以来 柯尊伟 张玲玲 檀华雨

联系人: 李旬 021-26093260

邮箱: lixun0108@gmail.com