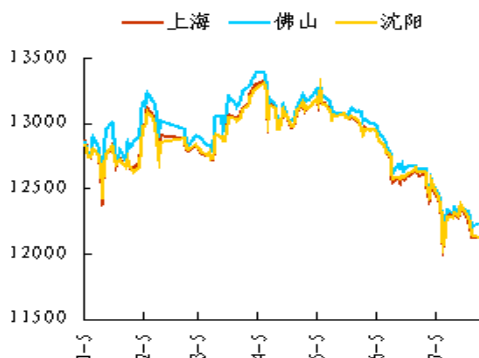


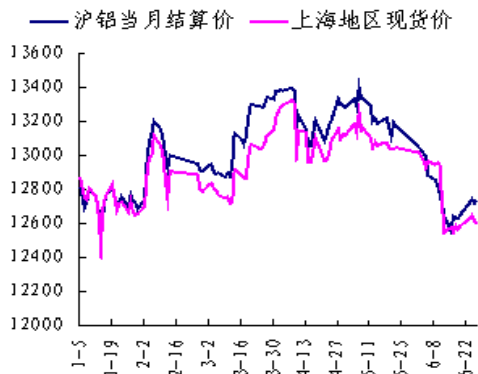
iji  
**我的有色-铝团队**  
**伦铝弱勢难改**  
**现货铝价难有起色**

电解铝三地均价走势图



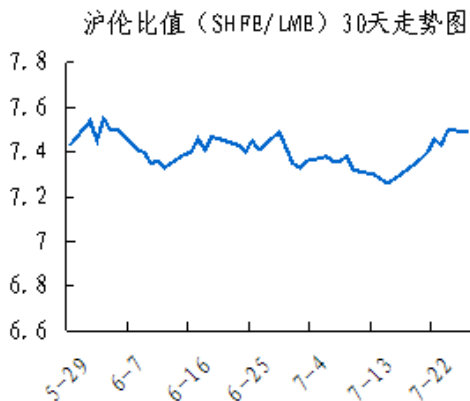
数据来源: Myyouse

期现走势对比



数据来源: Myyouse

沪伦比值走势图



数据来源: Myyouse

## 本期观点

- 关注: 传统消费旺季以及炼厂减产检修成为近期提振有色反弹的两大主要因素, 但在经历了上周的大幅反弹后, 本周有色金属走势明显减弱, 因为疲弱的基本面导致有色价格长期走软, 因此我们对有色金属的反弹高度及其持续性抱观望态度。

## 市场概要

### 热点新闻

- 俄铝副总裁: 人民币贬值无可厚非 铝需求仍强劲
- 世纪铝业缩减子公司冶炼厂电解槽

### 期货市场

- 上海期货市场: 上海期铝价格小幅上涨。主力11月合约, 以11935元/吨收盘, 上涨5元, 涨幅为0.04%。当日15:00伦敦三月铝报价1619.5美元/吨, 上海与伦敦的内外比值为7.37, 低于上一交易日7.42, 上海期铝涨幅小于伦敦市场。全部合约成交34198手, 持仓量增加42手至347534手。主力合约成交18628手, 持仓量减少604手至114092手。
- 伦交所铝期货市场: 隔夜伦铝探底回升, 其中3个月伦铝尾盘微涨0.15%至1617.5美元/吨, 较日内低点1590美元/吨回升1.73%, 目前伦铝仍运行于均线交织处。今日亚洲交易时段伦铝宽幅震荡, 1600一线继续提供支撑, 价格稍有起色, 但走势较铜镍依然偏弱。

### 现货市场

- 氧化铝市场, 今日氧化铝现货价格基本平稳, 市场整体成交平平。
- 电解铝市场, 上海铝锭现货价11810-11850元/吨, 均价11830元/吨, 跌50元/吨, 持货商积极出货, 成交较昨日好转。
- 铝合金锭市场, 今日国内铝价小幅下跌, 原铝系铸造铝合金锭价格维持平稳。
- 铝材市场, 今日国内铝价小幅下跌, 原铝系铸造铝合金锭价格维持平稳。

## 明日预测

- 综述: 传统消费旺季以及炼厂减产检修成为近期提振有色反弹的两大主要因素, 但在经历了上周的大幅反弹后, 本周有色金属走势明显减弱, 因为疲弱的基本面导致有色价格长期走软, 因此我们对有色金属的反弹高度及其持续性抱观望态度。铝现货市场, 国内铝市稳中偏弱, 各主流地区成交均价在11760-11900元/吨, 波动幅度为-10——+10元/吨, 持货商出货积极, 下游按需采购, 成交整体仍显清淡。短期来看, 伦铝弱勢难改, 现货铝价难有起色。

## 目 录

一、铝土矿市场追踪.....	2
1、进口铝土矿市场评述.....	3
2、国内铝土矿市场评述.....	3
二、相关市场现货分析.....	3
1、氧化铝市场分析.....	4
2、电解铝市场分析.....	4
3、铝合金锭市场分析.....	6
4、铝材市场分析.....	7
三、金融衍生品市场分析.....	9
1、衍生品价格走势分析.....	9
2、SHFE 铝期货走势分析.....	11
3、LME 铝价走势分析.....	11
四、热点新闻.....	12
1、宏观新闻.....	12
2、行业热点.....	13
免责声明: .....	16

## 一、铝土矿市场追踪

### 1、进口铝土矿市场评述

进口铝土矿今日价格行情：9月16日，澳大利亚 A1: 52-55%，Si: 2-6%，报 59，-2；AL: 49%，SI: 6%，报 55；印度 A1: 46-48%，Si: 6-7%，报 63，+2；马来西亚 AL: 46%，SI: 5%，报 54；（CIF）AL: 41%，SI: 4.2%，报 FOB: 30（美元/千吨）  
进口铝土矿现货含税到港价：青岛港，A1: 46%，Si: 8%报 465，+15；来自印度；日照港 A1: 48%，Si: 5%报 425，+10；来自澳大利亚；龙口港 A1: 50%，Si: 3%报 460，-10，来自澳大利亚；（元/千吨）。

### 2、国内铝土矿市场评述

国内铝土矿今日价格行情：9月16日，阳泉铝硅比 4.5 报 260；AL: 60%，SI: 8%，报 330；A1: 60-65%，Si: 9-11%百色报 285；AL: 65%，SI: 6%，320；贵州报 305；三门峡 A1: 55-60%，Si: 12-13%报 325（自提含税价）。

### 3、国内预焙阳极市场评述

国内主流市场预焙阳极价格行情：9月16日，山东市场报 2600-2900；山西市场报 3050-3150，-100；河南市场报 2650-2950；河北市场报 2620-2950；广西市场报 2950-3050，-30；（元/吨）。

## 二、相关市场现货分析

### 1、氧化铝市场分析

表一 9月16日主流地区氧化铝价格

日期	地区	品名	材质	规格	最低价	最高价	中间价	涨跌
9月16日	吕梁	氧化铝	A0-1	AL203 ≥ 98.6%	2220	2260	2240	-
9月16日	滨州	氧化铝	A0-1	AL203 ≥ 98.6%	2280	2320	2300	-
9月16日	三门峡	氧化铝	A0-1	AL203 ≥ 98.6%	2250	2290	2270	-
9月16日	百色	氧化铝	A0-1	AL203 ≥ 98.6%	2200	2240	2220	-
9月16日	连云港	氧化铝	A0-1	AL203 ≥ 98.6%	2310	2350	2330	-
9月16日	贵州	氧化铝	A0-1	AL203 ≥ 98.6%	2230	2270	2250	-

今日氧化铝现货价格基本平稳，市场整体成交平平。山西地区氧化铝价格区间为 2220-2260 元/吨；山东地区氧化铝价格区间为 2280-2320 元/吨；河南地区氧化铝价格区间为 2250-2280 元/吨；广西地区主流维持在 2200-2240 元/吨；贵州地区氧化铝维持在 2230-2270 元/吨；连云港港口现货价格波动区间为 2310-2350 元/吨。

## 2、电解铝市场分析

表二 9月16日主流地区电解铝价格

日期	地区	品名	材质	规格	最低价	最高价	中间价	涨跌
9月16日	上海	电解铝	A00	AL $\geq$ 99.7%	11810	11850	11830	-
9月16日	无锡	电解铝	A00	A1 $\geq$ 99.7%	11800	11840	11820	-
9月16日	杭州	电解铝	A00	A1 $\geq$ 99.7%	11810	11850	11830	-
9月16日	佛山	电解铝	A00	A1 $\geq$ 99.7%	11860	11900	11880	+10
9月16日	沈阳	电解铝	A00	A1 $\geq$ 99.7%	11800	11840	11820	-
9月16日	天津	电解铝	A00	A1 $\geq$ 99.7%	11810	11850	11830	-10
9月16日	重庆	电解铝	A00	A1 $\geq$ 99.7%	11850	11950	11900	-10
9月16日	巩义	电解铝	A00	A1 $\geq$ 99.7%	11740	11780	11760	-10
9月16日	临沂	电解铝	A00	A1 $\geq$ 99.7%	11720	11760	11740	-10

表三 9月16日 主流地区电解铝升贴水

地区	均价	上期所当月价	长江价格	广东南储	三地均价升贴水
上海	11830	-55	-	-30	-30
无锡	11820	-65	-10	-40	-40
杭州	11830	-55	-	-30	-30
佛山	11880	-5	+50	+20	+20
沈阳	11820	-65	-10	-40	-40
天津	11830	-55	-	-30	-30
巩义	11760	-125	-70	-100	-100
临沂	11740	-145	-90	-120	-120
重庆	11900	+5	+70	+40	+40

(备注: 升贴水基准分别为上期所铝当月合约 10 点 15 分的卖价, 长江市场电解铝均价, 广东南储电解铝均价, 华通市场电解铝上午价格。)

上海铝锭现货价 11810-11850 元/吨, 均价 11830 元/吨, 跌 50 元/吨, 持货商积极出货, 成交较昨日好转。无锡铝锭现货价 11800-11840 元/吨, 均价 11820 元/吨, 跌 60 元/吨, 下游接货增多, 市场交投较为活跃。杭州铝锭现货价 11810-11850 元/吨, 均价 11830 元/吨, 跌 50 元/吨, 市场成交一般。天津铝锭

现货价 11820-11860 元/吨，均价 11840 元/吨，跌 40 元/吨，下游观望情绪较浓，市场成交平平。沈阳铝锭现货价 11800-11840 元/吨，均价 11820 元/吨，跌 50 元/吨，市场需求不旺，整体成交欠佳。巩义铝锭现货价 11750-11790 元/吨，均价 11770 元/吨，跌 30 元/吨，下游按需采购，成交较一般。重庆铝锭现货价 11860-11960 元/吨，均价 11910 元/吨，跌 50 元/吨，下游消费低迷，成交仍然偏弱。佛山铝锭现货成交价 11850-11890 元/吨，均价 11870 元/吨，跌 50 元/吨，市场成交一般。

### 3、铝合金锭市场分析

今日国内铝价小幅下跌，原铝系铸造铝合金锭价格维持平稳。具体价格方面，A356.2 主要产地云南、山东、河南等地出厂均价在 12300 元/吨附近，跌 50，各铝厂主要以单定产，但库存有所增加，出厂加工费报价多在 350-500 元/吨区间。江浙沪等消费市场 A356.2 均价在 12500 元/吨附近，下游轮毂厂消费回升有限，市场货源略有过盛，价格继续承压，到厂加工费多在 650-700 元/吨区间；广东地区今日均价在 12500 元/吨，下游订单同比下降 2-3 成左右，货源供应充足，主要流通品牌为云铝、青铜峡、沾益锆晟等，且品牌之间价差较大。

表四 9月16日主流地区 A356.2 铝合金锭价格

地区	规格	最低价	最高价	均价	涨跌
上海	国标	12450	12550	12500	-
广东	国标	12450	12550	12500	-
浙江	国标	12450	12550	12500	-
江苏	国标	12450	12550	12500	-
河南	国标	12250	12350	12300	-
山东	国标	12250	12350	12300	-



再生系铸造铝合金锭方面，下游消费低迷的形势没有改善，市场供求矛盾突出。目前，大型再生铝企 ADC12 成交价至 13300-13500 元/吨区间（含 30 天以上账期较多），利润空间已相当有限；中小企业国标 ADC12 报价在 13000-13300 元/吨区间（现款到厂价）为主，价差较大。下游大型压铸企业多以长单采购为主，但订货量同比平均减少 2-3 成，且短期没有好转迹象。中小压铸厂则以逢低零散采购为主，部分地区市场交易价最低已至 13000 元/吨以内，且短期内料难以好转。

表五 9月16日主流地区 ADC12 铝合金锭价格

地区	规格	最低价	最高价	均价	涨跌
上海	国标	13100	13500	13300	-
佛山	国标	13200	13600	13400	-
天津	国标	13150	13450	13300	-
重庆	国标	12800	13200	13000	-
丰城	国标	13000	13300	13150	-
永康	国标	13100	13300	13200	-

#### 4、铝材市场分析

今日全国主流地区 6063 铝棒及佛山地区各表面处理铝型材市场价格维稳运行，整体价格与昨日基本持平。成交情况，今日市场交投平平，下游企业采购意愿有限，同时询价积极性也减弱。短期来看，价格走势或以震荡为主，而成交平平的局面或难以有所改善。

表六 9月16日全国主流地区6063铝棒成交价格

地区	规格	价格(元/吨)	涨跌	周环比	月环比
佛山	φ90-φ178	12250	—	-0.41%	—
无锡	φ90-φ178	12150	—	—	—
巩义	φ90-φ178	12150	—	—	—
包头	φ90-φ178	11950	—	—	—
临沂	φ90-φ178	12200	—	—	—

表七 9月16日佛山铝型材成交价格(不含票)

表面处理	价格(元/吨)	涨跌	周环比	月环比
磨砂	16000	—	—	—
电泳	17400	—	—	—
喷涂	16900	—	—	—

今日长江A00铝锭价格下跌10元/吨,全国主流地区铝板报价平稳。生产厂家订单情况依然清淡,据我的有色网调研,企业进入9月份后出口订单有所好转,北美经济复苏人民币贬值对于具备出口资质的企业来说稍有利好,但国内订单情况变化不大,企业表示开工情况略微有所改善。河南地区部分铸轧厂家依然由于环保问题,开工情况受影响较为严重,部分企业被迫关停部分产能,需完全实现煤改气的改造,暂未有明确复产计划,华东地区厂家开工普遍在65%左右,消费依然较差。

表八 9月15日主流地区铝板价格

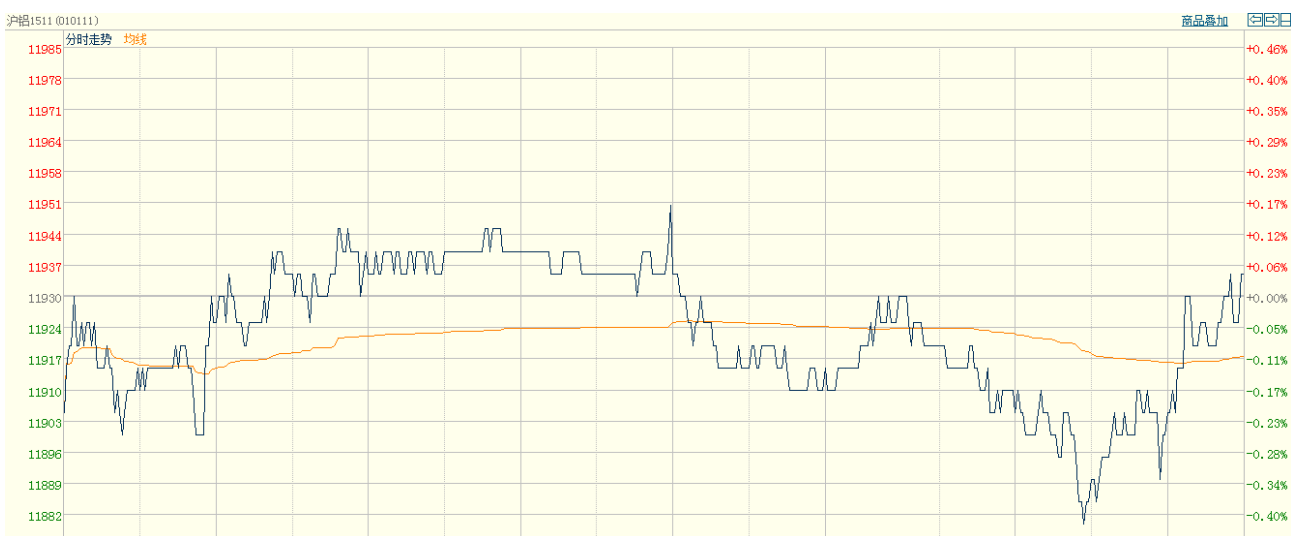
日期	地区	品名	材质	规格	最低价	最高价
9月16日	上海	铝板	1060/H态	2-6*1000*2000	14450	15050
9月16日	重庆	铝板	1060/O态	2-6*1000*2000	14350	14750
9月16日	佛山	铝板	1060/O态	2-6*1000*2000	14500	15200
9月16日	郑州	铝板	1060/O态	2-6*1000*2000	13900	14300
9月16日	济南	铝板	1060/O态	2-6*1000*2000	14000	14400



## 三、金融衍生品市场分析

### 1、衍生品价格走势

图一 电解铝主力合约（1511）分时图



数据来源：上海期货交易所

图二 电解铝期货交易行情

交割月	前结算	今开盘	最高价	最低价	收盘价	结算价	涨跌1	涨跌2	成交手	持仓手/变化
品种：铝										
1510	11885	11930	11930	11845	11905	11880	20	-5	4448	86540 / -1294
1511	11930	11905	11950	11875	11935	11915	5	-15	18628	114092 / -604
1512	11960	11945	11985	11915	11970	11950	10	-10	10102	109964 / 1808
1601	11980	11955	12005	11940	12000	11970	20	-10	930	32746 / 106
1602	12010	11995	12010	11975	12010	11990	0	-20	62	2442 / 32
1603	12050	12065	12080	12055	12080	12070	30	20	10	660 / -4
1604	12185	12065	12065	12065	12065	12065	-120	-120	4	328 / 0
1605	12255	12050	12100	12050	12100	12065	-155	-190	12	294 / -4
1606	12100	12025	12025	12025	12025	12025	-75	-75	2	132 / 2
1607	12285				12275	12275	-10	-10	0	282 / 0
1608	12175				12095	12095	-80	-80	0	54 / 0
1609	12175				12175	12175	0	0	0	0 / 0
小计									34198	347534 / 42

数据来源：上海期货交易所

图三 上海期交所会员成交及持仓排名表 (a11510 合约)

合约代码: a11511											
2015/9/16											
会员类别		总成交量	比上交易日增减	会员类别		总持买单量	比上交易日增减	会员类别		总持卖单量	比上交易日增减
期货公司		18528	-9252	期货公司		44910	-302	期货公司		56829	-402
非期货公司		100	100	非期货公司		12136	0	非期货公司		217	100
名次	期货公司会员简称	成交量	比上交易日增减	名次	期货公司会员简称	持买单量	比上交易日增减	名次	期货公司会员简称	持卖单量	比上交易日增减/变化
1	中融汇信	1805	-350	1	先融期货	4406	0	1	中信期货	6499	54
2	中信期货	1211	-403	2	上海通联	3318	0	2	中粮期货	5776	180
3	铜冠金源	1198	-413	3	中国国际	3264	5	3	海通期货	4589	-41
4	兴证期货	1076	-565	4	中粮期货	2748	28	4	万达期货	3781	-56
5	东证期货	782	-334	5	长江期货	1709	-242	5	财富期货	2918	0
6	倍特期货	696	-1067	6	光大期货	1522	-50	6	中国国际	2862	44
7	南华期货	583	-10	7	申万期货	1423	-93	7	华泰期货	2701	-39
8	海通期货	553	-65	8	中信期货	1288	3	8	鲁证期货	2069	4
9	光大期货	507	-538	9	银河期货	1236	10	9	广发期货	2007	-252
10	国泰君安	444	-184	10	倍特期货	1172	220	10	永安期货	1965	45
11	广发期货	390	-173	11	上海中期	1156	17	11	招商期货	1596	246
12	长江期货	386	63	12	国贸期货	1030	5	12	银河期货	1565	-2
13	华泰期货	382	-325	13	海通期货	958	42	13	上海中期	1457	91
14	中辉期货	377	-203	14	国信期货	954	-15	14	金瑞期货	1442	-88
15	申万期货	375	-189	15	一德期货	932	-42	15	国泰君安	1194	-80
16	新潮期货	374	-224	16	国泰君安	864	50	16	华安期货	985	-51
17	东航期货	343	9	17	格林大华	837	-2	17	一德期货	944	-29
18	华安期货	303	155	18	新潮期货	781	17	18	安信期货	841	-65
19	英大期货	286	103	19	永安期货	697	-56	19	倍特期货	736	58
20	上海中期	282	-212	20	五矿经贸	672	12	20	迈科期货	725	14
合计		12353	-4925	合计		30967	-91	合计		46652	33

数据来源: 上海期货交易所

## 2、SHFE 铝期货走势分析

上海期铝价格小幅上涨。主力11月合约,以11935元/吨收盘,上涨5元,涨幅为0.04%。当日15:00伦敦三月铝报价1619.5美元/吨,上海与伦敦的内外比值为7.37,低于上一交易日7.42,上海期铝涨幅小于伦敦市场。全部合约成交34198手,持仓量增加42手至347534手。主力合约成交18628手,持仓量减少604手至114092手。

### 3、LME 铝价走势分析

图二 LME 伦铝亚洲时段走势图



数据来源：LME

隔夜伦铝探底回升，其中3个月伦铝尾盘微涨0.15%至1617.5美元/吨，较日内低点1590美元/吨回升1.73%，目前伦铝仍运行于均线交织处。今日亚洲交易时段伦铝宽幅震荡，1600一线继续提供支撑，价格稍有起色，但走势较铜镍依然偏弱。

## 四、热点新闻

### 1、宏观新闻

**美国8月工业产出降幅创三年新高 汽车业降幅四年最大** 8月美国工业生产年内第六个月负增长，环比降0.4%，预期降0.2%，7月增0.9%，可能体现了海外经济困境和金融市场动荡影响。8月制造业生产降幅创19个月新高，其中汽车业增长下降6.4%，降幅创逾四年新高，7月环比增10.6%。

**中印将对 42.5%双边商品免除关税** 9月13日,《印度教徒报》援引政府人士的话称,印中已经达成一致,在区域全面经济伙伴关系协定(RCEP)框架下,印中双边贸易中近一半商品的关税将被豁免。

**不受股市动荡影响 美国8月零售销售继续增长** 尽管8月美国股市在全球股市动荡中未能幸免,但8月零售销售仍环比增长0.2%,为连续第二个月实现增长,且前值也由0.6%向上修正为0.7%。美国FOMC会议即将到来,市场紧盯美国每一项经济数据,冀望从中寻找窥探美联储加息可能性的蛛丝马迹。

## 2、行业热点

**捷豹首款SUV全球首发 使用全铝车身** 德国法兰克福9月14日报道,2015法兰克福车展开幕前夜,捷豹第一款SUV车型正式全球首发,新车采用了与捷豹XE相同的模块化全铝车身。

**新能源汽车产量累计超24万辆** 根据机动车出厂合格证统计,今年1-8月份中国新能源汽车产量累计达12.35万辆。新能源汽车产销量也由2011年0.033%的占比跃升至今年上半年0.614%的比例。

**俄铝副总裁:人民币贬值无可厚非 铝需求仍强劲** 俄铝副总裁奥列格·穆哈麦德申表示,在各国货币纷纷贬值之际,人民币贬值无可厚非,且铝价下跌与中国经济下行的关系不大。价格下跌主要由于全球产能过剩。国内外对铝的需求仍然较为强劲。

**世纪铝业缩减子公司冶炼厂电解槽** 肯塔基州世纪铝业(Century Aluminum)是世纪铝业公司的全资子公司,近日宣布将有序减少位于肯塔基州Hawesville冶炼厂的电解槽数量,立即生效。

## 五、明日预测

传统消费旺季以及炼厂减产检修成为近期提振有色反弹的两大主要因素，但在经历了上周的大幅反弹后，本周有色金属走势明显减弱，因为疲弱的基本面导致有色价格长期走软，因此我们对有色金属的反弹高度及其持续性抱观望态度。铝现货市场，国内铝市稳中偏弱，各主流地区成交均价在11760-11900元/吨，波动幅度为-10——+10元/吨，持货商出货积极，下游按需采购，成交整体仍显清淡。短期来看，伦铝弱势难改，现货铝价难有起色。

## 中国铝市场报告订单

## 上海钢联电子商务股份有限公司

您的兴趣:

- Myyouse 铝价指数
- 现货铝市每日简评
- 铝厂报价
- 现货成交行情
- 电解铝每日成交报告
- 铝材市场价格
- 铝材厂家开工率
- 铝材厂家订单新增
- 铝期盘评述
- 行情预测
- 每日行业资讯
- 每日新闻讯息

订阅公司（请填写公司全名）:

联系人:

电 话:

传 真:

电子邮箱:

日 期:        年    月    日

公司名称: 上海钢联电子商务股份有限公司  
地 址: 上海市宝山区园丰路68号  
电 话: 021-26093967  
传 真: 021-66896910  
费 用: **2600元人民币/年**  
汇款户名: 上海钢联电子商务股份有限公司  
帐 号: 3100 1913 1000 5250 1232  
开 户 行: 建设银行上海宝钢宝山支行

贵公司属于:

- 矿山-中国
- 矿山-除中国以外
- 贸易商
- 冶炼厂-中国
- 冶炼厂-除中国以外
- 铝材厂
- 贸易商
- 期货公司
- 金融机构
- 研究机构
- 政府机关
- 其他

铝研究团队联系方式:

李 旬: 021-26093260

邮箱: lix@mysteel.com

本报告由我的有色铝研究团队开发, 版权属于上海钢联电子商务股份有限公司, 未经授权不得复制、转发, 引用需备注来源。



## 免责声明：

本研究报告仅供上海钢联电子商务股份有限公司及“我的有色网”客户使用，我的有色网铝研究团队不会因接收人收到本报告而视其为本公司的当然客户。

本研究报告由我的有色网铝研究团队制作，是基于研究团队认为可靠的且目前已公开的信息撰写，我们力求但不保证该信息的准确性和完整性，客户也不应该认为该信息是准确和完整的。同时，本团队不保证文中观点或陈述不会发生任何变更，在不同时期，本团队可发出与本报告所载资料、意见及推测不一致的报告。

我的有色网铝研究团队会适时更新我们的研究，但可能会因某些规定而无法做到，在任何情况下，本报告中的信息或所表述的意见并不构成对任何人的投资建议，也没有考虑到个别客户特殊的投资目标、财务状况或需求。客户应考虑本报告中的任何意见或建议是否符合其特定状况，若有必要应寻求专家意见，本公司及雇员不对使用本报告而引致的任何直接或间接损失负任何责任。

本报告所载的资料、工具、意见及推测只提供给客户作参考之用，并非作为或被视为出售或购买证券或其他投资标的的邀请或向人作出邀请。

本报告涉及期货、期权及其它衍生工具的交易，因其包括重大的市场风险，因此并不适合所有投资者。在任何情况下，本团队不对任何人因使用本报告中的任何内容所引致的任何损失负任何责任，投资者需自行承担风险。

本报告版权归我的有色网铝研究团队所有，未获得我的有色网铝研究团队事先书面授权，任何人不得对本报告进行任何形式的发布、复制或出版作任何用途，合法取得本报告的途径为本公司网站及本公司授权的渠道。



（“我的有色网”微信）



（期、现货铝交易微信）

### 上海钢联电子商务股份有限公司

上海市宝山区园丰路68号 邮编：200444  
联系人：李旬 电话：021-26093260  
邮箱：lix@mysteel.com