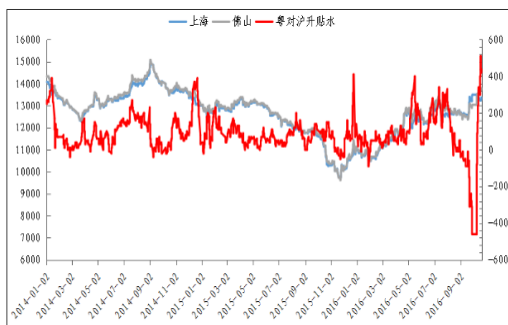
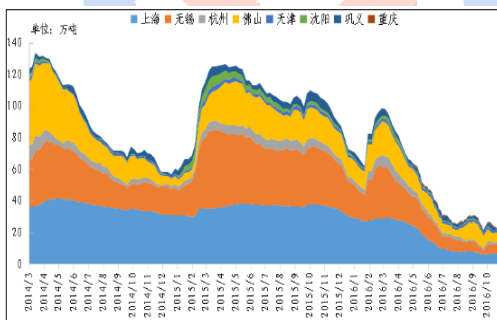


**主流地区电解铝升贴水情况**

地区	均价	上期所	长江	南储
上海	14250	+370	-	-230
无锡	14230	+350	-20	-250
杭州	14270	+390	+20	-210
佛山	14480	+600	+230	-
沈阳	14260	+380	+10	-220
天津	14200	+320	-50	-280
巩义	14120	+240	-130	-360
临沂	14200	+320	-50	-280
重庆	14340	+460	+90	-140

**粤对沪升贴水走势图**

**国内主流地区现货库存图**

**每周现货库存情况**

地区	10月31日	11月3日	变化量
上海	6.5	6.7	+0.2
无锡	7	7.6	+0.6
杭州	1.5	1.6	+0.1
佛山	6.2	5.9	-0.3
天津	1.7	1.5	-0.2
沈阳	0.3	0.3	0
巩义	0.7	1.7	+1
重庆	0.6	0.4	-0.2
总计	24.5	25.7	+1.2

**【今日行情】**

**【铝土矿】** 进口铝土矿价格行情: 进口铝土矿现货含税到港价: 青岛港, Al:46%, Si:8%报 270, 来自澳大利亚; 日照港 Al:48%, Si:5%报 335, 来自几内亚; 龙口港 Al:50%, Si:3%报 320, (低温矿), 来自澳大利亚; 澳大利亚 Al:52-55%, Si:2-6%报 46; AL:54%, SI:10%, CIF:42, (高温矿); 印度 Al:46-48%, Si:6-7%, 暂无进口; 马来西亚 AL:46%, SI:5%, 报 46, (CIF 干吨美元价) AL:40%, SI:3%, FOB:34。

国产铝土矿价格行情: 阳泉市场 A/S:4.5 报价 190; A/S:5.5 报价 210 (到厂不带票); AL:60%, SI:8%, 含税出厂价 250; 百色市场 Al:60-65%, Si:9-11% 报价 270; 贵阳 Al:60-65%, Si:9-11% 报价 285; 三门峡 Al:55-60%, Si:12-13% 报价 210 (含税到厂价)。

**【氧化铝】** 今日氧化铝现货大部分地区报价较昨天涨势不断, 但是贸易商、采购出货市场缓慢。价格从区域上看, 山西地区氧化铝现货成交区间为 2610-2670 元/吨, 持稳; 山东地区氧化铝价格继续下移, 现货成交价格区间为 2590-2640 元/吨, 持稳, 厂家出货意愿加强; 河南地区氧化铝成交区间为 2660-2730 元/吨, 持稳; 广西地区现货成交价格为 2560-2640 元/吨, 持稳; 连云港地区区间成交价为 2650-2690 元/吨, +35。总体氧化铝市场胶着, 观望较多。

**【电解铝】** 上海铝锭现货成交价 14230-14270 元/吨, 均价 14250 元/吨, 跌 30 元/吨, 持货商积极出货, 下游接货意愿不强, 整体成交平淡; 无锡铝锭现货价 14210-14250 元/吨, 均价 14230 元/吨, 跌 320 元/吨, 下游按需采购, 整体成交一般; 杭州铝锭现货价 14250-14290 元/吨, 均价 14270 元/吨, 跌 300 元/吨, 市场成交一般; 天津铝锭现货价 14180-14220 元/吨, 均价 14200 元/吨, 跌 300 元/吨, 下游持续观望, 成交偏弱; 沈阳铝锭现货价 14240-14280 元/吨, 均价 14260 元/吨, 跌 300 元/吨, 贸易商报价坚挺, 成交一般; 巩义铝锭现货价 14100-14140 元/吨, 均价 14120 元/吨, 跌 340 元/吨, 厂商出货积极, 成交一般; 重庆铝锭现货价 14320-14360 元/吨, 均价 14340 元/吨, 跌 300 元/吨, 下游零星拿货, 成交量有限; 佛山铝锭现货成交价 14460-14500 元/吨, 均价 14480 元/吨, 跌 280 元/吨, 下游按需采购, 成交平平。

**【铝合金锭】** 今日国内电解铝价格大幅回落, 原铝系铸造铝合金锭价格随电解铝大幅回调。其中, 江浙沪地区 A356.2 均价在 14800 元/吨, 跌 200 元/吨; 广东地区 A356.2 价格在 15000 元/吨附近, 跌 200 元/吨。下游轮毂厂仍坚持长单采购为主, 采购量较为稳定。合金 ZL102 今日报价在 14600 元/吨附近, 跌 200 元/吨。再生铝方面, 废铝市场价格回调, 贸易商拿货增多, 今日成交尚可, 由于可流通废铝依然有限, ADC12 等再生系合金价格依然坚挺。其中, 华东地区 ADC12 主流价格区间为 13600-14000 元/吨, 跌 100 元/吨; 华南地区价格为 13800-14100 元/吨, 跌 100 元/吨; 华北地区价格维持在 13600-13900 元/吨区间, 跌 100 元/吨; 西南地区则为 13650-13950 元/吨区间, 跌 100 元/吨。再生铝厂以单定产, 备货意愿不强, 市场看空情绪浓厚, 部分贸易商仍持观望态度, 询价较多, 市场整体成交一般。

**【期货市场】**
**SHFE**

合约	开盘	收盘	涨跌	成交量
1611	13900	14015	-225	9020
1612	13520	13665	-175	150376

(备注: 当日 SHFE 收盘 15: 00 实盘价)

**LME**

时间	名称	开盘	收盘	涨跌
隔夜	Lme 铝	1732	1717	-8
亚时	Lme 铝	1719.5	1719.5	+2.5

(备注: 亚洲时段 LME 铝价为当日 SHFE 收盘 15: 00 实盘价)

**【国内期货市场】**

上海期铝价格小幅上涨。主力 12 月合约, 以 13665 元/吨收盘, 跌 175 元, 跌幅 1.26%。当日 15: 00 伦敦三月铝报价 1700 美元/吨, 上海与伦敦的内外比值为 7.94 全部合约成交 547152 手, 持仓量减少 16368 手至 719936 手。主力合约成交 150376 手, 持仓量减少 20832 手至 140858 手。

**【国外期货市场】**

今日亚洲时段, 伦铝走势震荡, 截止 SHFE 收盘, LME 铝价报收 1719.5 美元/吨, 涨 2.5 美元/吨, 短期需警惕持续走高之后的技术回调需求。

**【铝棒】** 今日原铝价格继续呈下行走势, 受此影响, 全国主流地区 6063 铝棒价格也随之再次有不同程度的下调。具体情况, 佛山地区及南昌地区平均每吨下浮 200 元, 其他主流地区平均每吨下浮 300 元。成交情况, 市场交投偏弱, 拿货积极性不高, 西北运输问题仍未见明显改善。库存方面, 佛山 2.6 万吨, 无锡 0.3 万吨, 南昌 0.3 万吨, 三地总量较本周一减 0.3 万吨。

**【氟化铝】** 国内氟化铝综合报价 6300-6900 元/吨, 环比上月底均价上涨 500 元; 新疆地区报价 6500-7000 元/吨左右, 环比上周持平, 因运费、原材料成本上涨、环保巡查等原因推涨价格。随着氢氧化铝出厂价格大幅上调必定会在中铝招标的影响中显现。在企业中了解, 10 月督察组进驻山东地区, 但目前仍未涉及到氟企中, 停产的企业停产将持续观望。该地区氟化铝产量将持续低位运行。环保督察影响局部产量造成阶段性现货紧俏, 市场涨势座实, 涨势甚好。

**【宏观视点】**

**中国 10 月财新综合 PMI 52.9 创 2013 年以来新高** 财新中国综合 PMI 数据 (包括制造业和服务业) 显示, 第四季初, 中国整体经济活动创下 2013 年初以来最显著增速, 综合产出指数从 9 月份的 51.4 升至 52.9。

**10 月财新中国服务业 PMI 升至 52.4 为四个月来最高** 11 月 3 日发布的 10 月财新中国通用服务业经营活动指数 (服务业 PMI) 录得 52.4, 高出 9 月 0.4 个百分点, 为四个月以来最高。这一趋势与统计局服务业 PMI 一致。国家统计局公布的 10 月服务业 PMI 为 52.6, 比 9 月上升 0.3 个百分点。

**美国 10 月 ADP 就业人数变动报 14.7 万 增幅为 5 月以来最小** 美国 10 月 ADP 就业人数 +14.7 万, 为 5 月以来最小增长, 预期 +16.5 万, 前值 +15.4 万修正为 +20.2 万人。

**【行业视点】**

**注水可跑 1000 公里 未来汽车不烧油改烧铝?** 第十六届西博会德阳馆亮相。在这里, 记者不但看见了备受关注的通用航空产业、德阳传统文化产业, 还有属于高科技和新兴产业项目的石墨烯以及铝燃料电池。铝燃料电池也就是铝空电池, 因为只要有铝原料、清水以及空气就可以发电, 而被称为“黑科技”。说起它, 中国工程院院士欧阳晓平满是期待, 认为有可能改变整个能源格局, 并创造千亿市场, “续航能力强, 加水就能跑。”

**中铝广西分公司助力越南仁基氧化铝带料试车成功** 在中铝股份广西分公司援外技术人员的指导和帮助下, 越南仁基年产 65 万吨氧化铝项目带料负荷试车成功, 向正式建成投产迈出了重要一步。

**【综述总结】**

虽然美联储 11 月如期不加息, 但会后声明偏鹰派, 市场对 12 月加息的预期继续升温, 进而打压有色金属整体走势。期铝在连日大涨之后陷入回调行情, 料短期内回调步伐不会停止。今日国内现货铝价继续大幅下跌, 市场整体成交清淡。持货商下调价格积极出货, 下游按需采购, 观望占多, 市场接货意愿较弱。短期来看, 沪铝有回调意愿, 现货铝价或将跟跌。操作建议: 多单离场, 观望。

## 【免责声明】

本研究报告仅供上海钢联电子商务股份有限公司及“我的有色网”客户使用，我的有色网铝研究团队不会因接收人收到本报告而视其为本公司的当然客户。

本研究报告由我的有色网铝研究团队制作，是基于研究团队认为可靠的且目前已公开的信息撰写，我们力求但不保证该信息的准确性和完整性，客户也不应该认为该信息是准确和完整的。同时，本团队不保证文中观点或陈述不会发生任何变更，在不同时期，本团队可发出与本报告所载资料、意见及推测不一致的报告。

我的有色网铝研究团队会适时更新我们的研究，但可能会因某些规定而无法做到，在任何情况下，本报告中的信息或所表述的意见并不构成对任何人的投资建议，也没有考虑到个别客户特殊的投资目标、财务状况或需求。客户应考虑本报告中的任何意见或建议是否符合其特定状况，若有必要应寻求专家意见，本公司及雇员不对使用本报告而引致的任何直接或者间接损失负任何责任。

本报告所载的资料、工具、意见及推测只提供给客户作参考之用，并非作为或被视为出售或购买证券或其他投资标的的邀请或向人作出邀请。

本报告涉及期货、期权及其它衍生工具的交易，因其包括重大的市场风险，因此并不适合所有投资者。在任何情况下，本团队不对任何人因使用本报告中的任何内容所引致的任何损失负任何责任，投资者需自行承担风险。

本报告版权归我的有色网铝研究团队所有，未获得我的有色网铝研究团队事先书面授权，任何人不得对本报告进行任何形式的发布、复制或出版作任何用途，合法取得本报告的途径为本公司网站及本公司授权的渠道。

铝日报主要编写人员：

### 【铝土矿】

联系人：张玲玲

电话：021-26093272

### 【氧化铝、电解铝厂】

联系人：李旬

电话：021-26093260

### 【电解铝】

联系人：方艺静

电话：021-26093264

### 【铝合金、再生铝】

联系人：刘加恒

电话：0791-88385154

### 【铝棒、板、型材】

联系人：佟以来

电话：021-26093898

我的有色铝业资讯 微信号



上海钢联电子商务股份有限公司（300226）

地址：上海市宝山区园丰路 68 号

资讯监督：温晓红

联系人：李旬

电话：021-26093260

邮箱：lix@mysteel.com