

## 中国铝下游市场周度报告

2017年 第5期 总第15期

## 我的有色-铝行业下游团队

日期/地区	上海	无锡	佛山	长江	南储	粤对沪升贴水
2017/2/20	13820	13800	13900	13420	13390	+80
2017/2/21	13900	13890	13970	13600	13630	+70
2017/2/22	13770	13750	13830	13800	13850	+60
2017/2/23	13580	13560	13580	13920	13990	+0
2017/2/24	13420	13400	13410	13850	13920	+10

## Mymetal 周产业新闻&amp;周主题聚焦

## ◆ 本周宏观

1. 特朗普或推迟基建方案，基建股下跌。
2. 住建部：加快房地产税立法，2017年要防止房价大起大落。
3. 欧元区2月制造业PMI初升值至56，创近6年新高。
4. 央行一月外汇占款下降2088亿元。
5. 央行：防止资金“脱实向虚”、“以钱炒钱”以及不合理的加杠杆行为。

## ◆ 行业要闻

1. 海立公司车用旋涡锻铝生产线正式投产。
2. 刘忠田：发展高端铝加工 助力有色金属工业十三五规划。
3. 天龙矿业后10万吨电解铝项目96台400KA电解槽一次性起槽成功。

## 中国铝下游市场周度报告

2017年 第5期 总第15期

## 目 录

一. 铝板带市场分析.....	3
1. 市场价格.....	3
2. 市场动态.....	3
二. 电工圆铝杆市场分析.....	4
1. 市场价格.....	4
三. 废铝市场分析.....	6
1. 市场价格.....	6
四. 铝合金锭市场分析.....	7
1. 市场价格.....	7
五. 铝型材市场分析.....	9
1. 市场价格.....	9
2. 市场动态.....	10
六. 综述总结.....	10

## 中国铝下游市场周度报告

2017年 第5期 总第15期

## 一.铝板带市场分析

## 1.市场价格

表 1. 主流市场铝板加工费

规格/地区	巩义	济南	苏州	佛山	上海	福州	重庆
1060/0 态 2-6*1000*2000	1800-2200	2200-2700	2000-2500	2500-2700	2600-2800	2200-2400	2000-2200
5052/0 态 1*1000*2000	3700-4200	4700-5200	4500-5000	4500-4700	4900-5100	4300-4500	4500-4700
3003/H 态 0.5-0.8*1000*2000	2200-2700	2700-3200	2400-3000	2700-2900	2900-3100	2300-2500	2000-2300

数据来源：我的有色网

本周原铝价格承压下滑，长江周均价为 13756，较上周下跌 266，跌幅为 1.62%。南储华南周均价为 13756，较上周下跌 270，跌幅为 1.92%。但主流地区加工费并没有太大调整。具体情况如下：巩义地区 1 系加工费均价为 1900 元/吨，3 系加工费均价为 2500 元/吨，5 系加工费均价为 3950 元/吨；佛山地区 1 系加工费均价为 2600 元/吨，3 系加工费为 2800 元/吨，5 系加工费均价为 4800 元/吨；重庆地区 1 系加工费为 2100 元/吨，3 系加工费为 2150 元/吨，5 系加工费为 4600 元/吨。

## 2.市场动态

本周原铝价格下行趋势明显，铝板带价格跟随铝价下滑。开工率方面，巩义地区依旧受第一季度空气质量核查影响，时而强制停产减产，但停产时间不长，基本维持在 3 到 5 天，限产 30%-50%。开工率较上周略有好转，但是整体开工率依旧偏低。佛山与山东地区，由于本周原铝价格下滑，下游采购意愿增强，市场成交略有好转，佛山与山东地区长期以按需生产为主，本周开工率有所回升。

市场成交方面，铝锭价格大幅回调。持货商出货意愿强烈，采购商逢低采购，市场整体成交较上周有所回升。从地区上来看，佛山地区采购商逢低采购，采购意愿有所增加，较上周成交略有回升；且由于国外铝锭价格上海，出口订单有所增加。江浙地区受河南环保限产的影响，部分订单流入江浙，江浙地区本周市场成交有所转好。

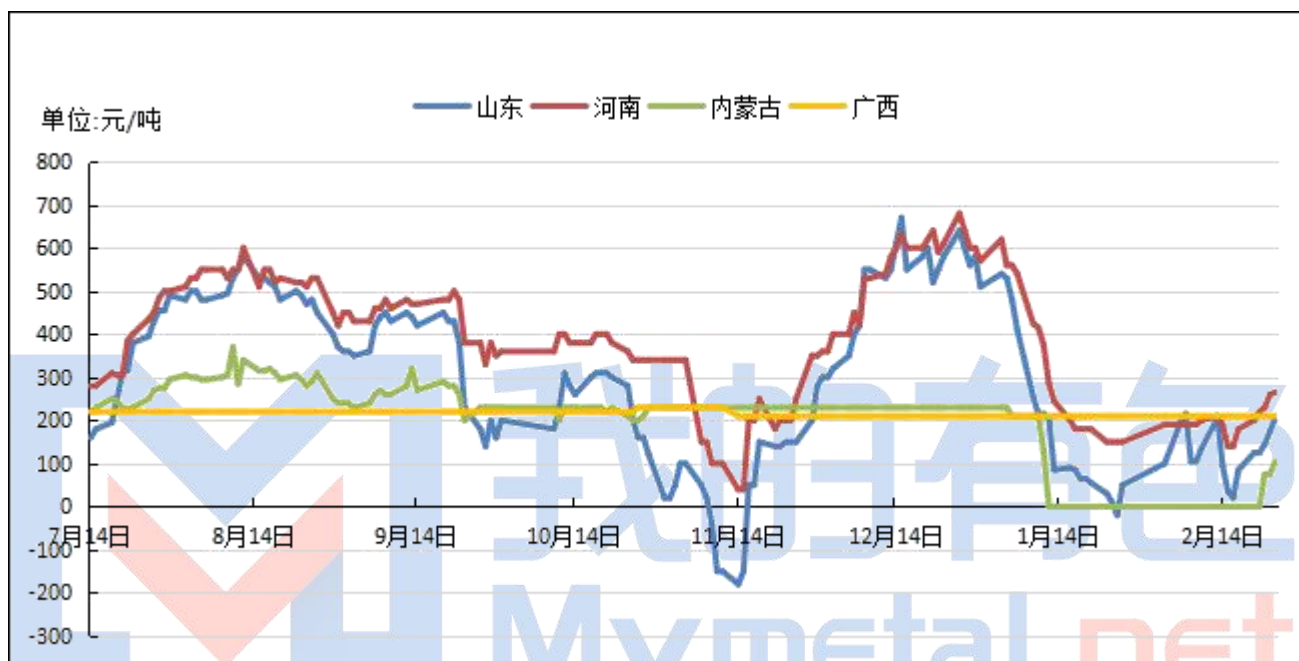
# 中国铝下游市场周度报告

2017年 第5期 总第15期

## 二. 电工圆铝杆市场分析

### 1. 市场价格

图 1. 2016-2017 年全国主流地区 1A60 电工圆铝杆价格走势图



数据来源：我的有色网

2017年2月20日-2月24日，本周铝锭现货市场价格出现回调，随着下游加工企业逐步开工复产，采购较上周回升，交投有所好转。受此影响，全国主流市场普通电工圆铝杆价格走势也相应做出调整。从区域上看，据我的有色网统计数据，本周内蒙古地区日加工费均价在0-105元/吨；广西地区铝杆日加工费均价在210元/吨。山东地区铝杆出厂日加工费均价在125-205元/吨。而河南地区日加工费均价在200-265元/吨。本周价格表现为周初低，临近周末随着现货市场价格持续走低，目前加工费逐步抬高。

表 2. 本周全国主流市场 1A60 电工圆铝杆加工费明细 单位：元/吨

	山东	河南	内蒙古	广西
2月20日	125	200	0	210
2月21日	125	220	0	210
2月22日	145	230	75	210
2月23日	175	260	75	210
2月24日	205	265	105	210

数据来源：我的有色网

## 中国铝下游市场周度报告

2017年 第5期 总第15期

合金电工铝杆加工费方面，由于市场份额较普通纯铝杆小，加之加工技术水平要求高，基本上由大型企业接单按需生产，故加工费用维持稳定，波动不大。河南地区6系合金杆加工费中间值为1475元/吨，8系合金杆加工费中间值为1400元/吨。山东地区6系铝合金杆加工费中间值为1900元/吨，8系合金杆加工费中间值为1000元/吨。

表3. 铝合金杆加工费 单位：元/吨

铝合金杆加工费		
地区 型号	河南	山东
6101、6102	1350-1600	1800-2000
8030	1200-1600	800-1200

数据来源：我的有色网

## 2. 市场动态

开工率方面，本周市场主流市场年产10万吨以上企业开工率为87.3%。据我的有色网调研，山东地区受环保影响较小，开工率仍然持续走高，生产线开工率维持较高水平。2月15日，为期一个月的第一季度环保督查工作在河南省展开，河南地区电工铝杆线企业开工率与上周基本持平，仅为35.7%。因本次环保督查工作主要是围绕废气、污水排放、工业粉尘污染等，本次对河南地区电工圆铝杆生产企业影响不大，加之年后落后产能产线复工率一直不高，所以对本次河南地区开工率影响并不大。

库存方面，江浙电缆电线企业复工率明显高于华北地区，具有南高北低的特点。本周电工圆铝杆新增订单较上周有所回升，但增速仍然不明显。生产订单形式仍以长单为主。生产企业对目前铝价走势普遍乐观，再加上本周北方市场雨雪天气增多，不利于产品运输，本周库存较上周有明显提高。据不完全统计，本周电工圆铝杆库存约有3.5万吨。截至目前，库存情况并没有改善。

# 中国铝下游市场周度报告

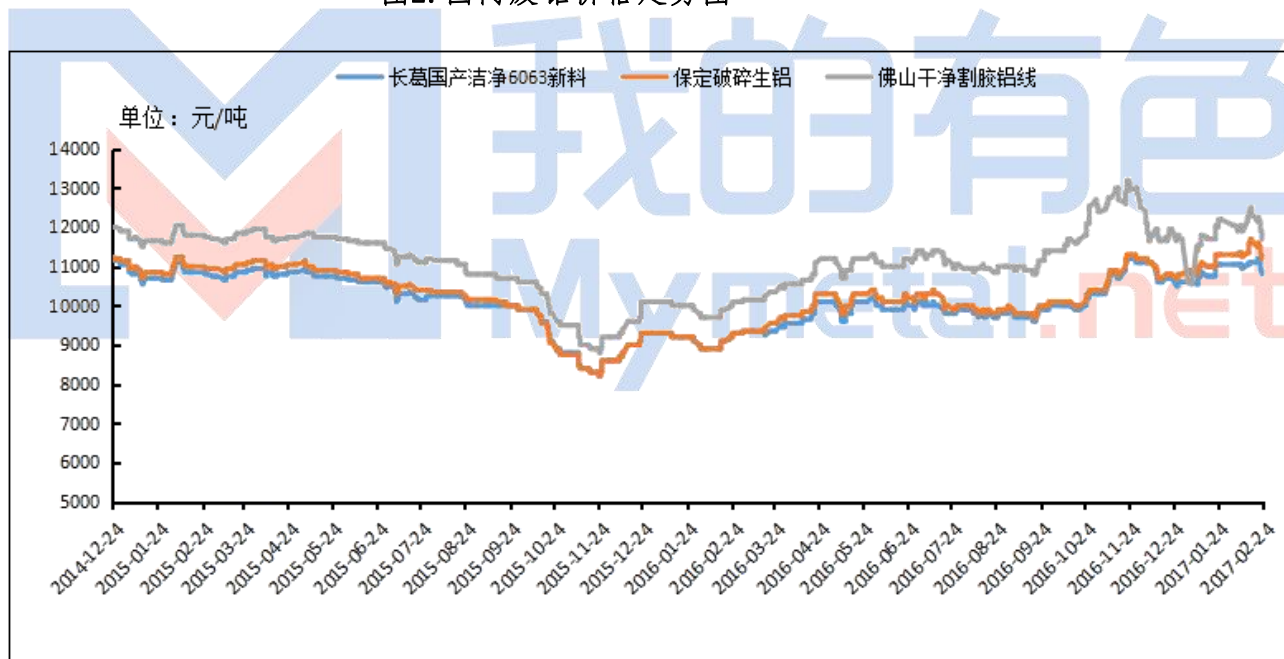
2017年 第5期 总第15期

## 三.废铝市场分析

### 1.市场价格

本周铝锭价格出现下跌，废铝价格也在下降。因为目前各地的铝锭库存在持续增加，导致本周现货铝锭价格的下跌，各地区贸易商也开始陆续采购。元宵节后贸易商出货明显更加积极，废铝价格也随之趋稳，特别是江浙地区成交活跃。山东、河北等地区因为环保的原因，出货可能会受到一定的限制，很多贸易商反映工厂已经开始停产关炉来应对，预计影响时间要到三月初。华南地区废铝价格下跌也比较大，据我的有色网调研，下游合金厂压铸厂的采购还在持续增加，目前废铝库存不多，未来对废铝的采购还是会持续增加。西南地区废铝价格小跌，合金厂还是按需采购，基本都是从河南、河北、山东等地区拉货。未来预计随着铝锭价格的趋稳，下游消费增加，废铝价格还是有上涨的趋势。

图2. 国内废铝价格走势



数据来源：钢联数据

截至目前本周广东清远地区机件生铝成交价为10500-10150元/吨，均价为10325元/吨。本周累计下跌350元/吨，目前佛山市场的废铝需求量在增多，型材铝成交价为10250-9900元/吨，均价为10075元/吨，本周累计下跌350元/吨。山东临沂地区干净割胶铝线成交价为11500-11300元/吨，均价为11400元/吨，本周价格累计下跌200元/吨。生杂铝成交价10900-10700元/吨，均价10800元/吨，价格下跌近200元/吨。本周河南长葛地区干净割胶铝线成交价为11400-11200元/吨，均价为11300元/吨，价下跌200元/吨，贸易商陆续开始出货。西南重庆地区废铝合金成交价为11250-10900元/吨，均价为11075元/吨。本周价格下跌350元/吨，市场成交一般。

# 中国铝下游市场周度报告

2017年 第5期 总第15期

据我的有色网调研 目前华东华南地区合金厂的订单情况较好，下游汽车配件厂的需求量都比较大。废铝到货的情况也在陆续增加，未来影响废铝价格的因素包括政府环保政策、铝锭价格的涨跌、供应和需求的变化等。

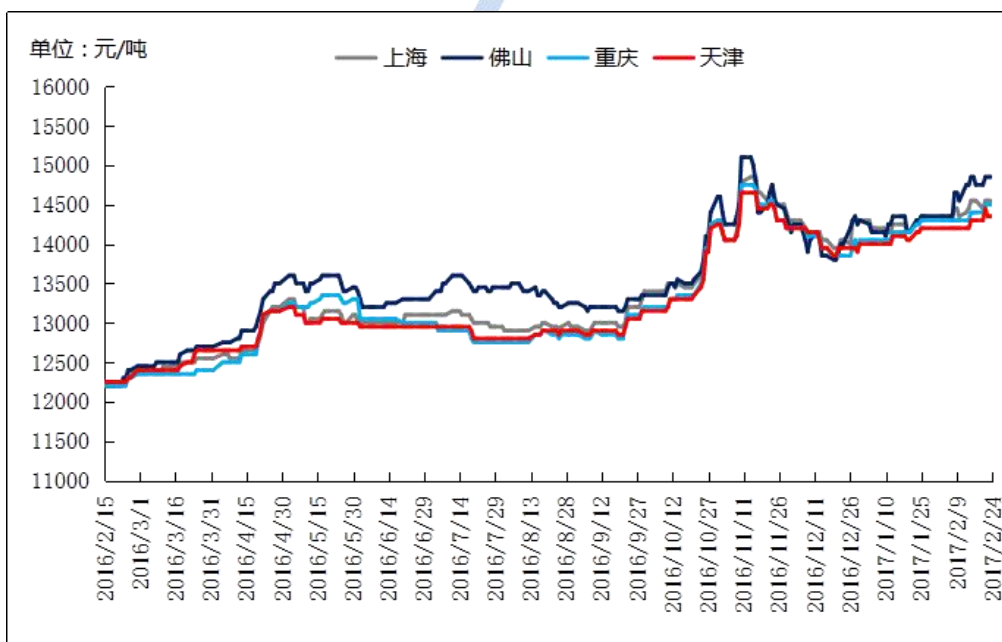
## 四.铝合金锭市场分析

### 1.市场价格

本周原铝价格呈震荡下行走势，长江周均价环比下跌 1.62%。铝合金锭价格本周走势整体略有分化，其中 A356.2 等原铝系合金价格随电解铝震荡下行，加工厂多以长单生产为主。再生铝方面，受两会影响，京津冀地区 2 月 25 日前，河北所有企业全部停产，2 月 28 日动力电全部切断，预计持续 7-10 天，但 ADC12 等再生系铝合金锭加工厂前期订单较为稳定，废铝备货较为充足，对价格影响不大。

具体价格方面，截止目前佛山地区再生系合金 ADC12 主流现金成交价为 14700-15000 元/吨区间，均价 14850 元/吨。上海地区 ADC12 主流现金成交区间为 14350-14650 元/吨，均价 14500 元/吨，环保型产品含账期（一般 30 天以上）成交价多在 14600 元/吨左右，而中小企业现款成交价仍多在 14350-14450 元/吨区间（多为外地货源）。华北地区 ADC12 交易价格区间维持在 14200-14500 元/吨。西南地区成交价则在 14300-14600 元/吨区间，市场竞争激烈，冶炼厂报价较为混乱，小型加工厂出货意愿强，报价较低，大型加工厂对外报价较高，实际成交价格不一。

图3. 全国主流地区 ADC12 铝合金锭价格走势 规格：国标



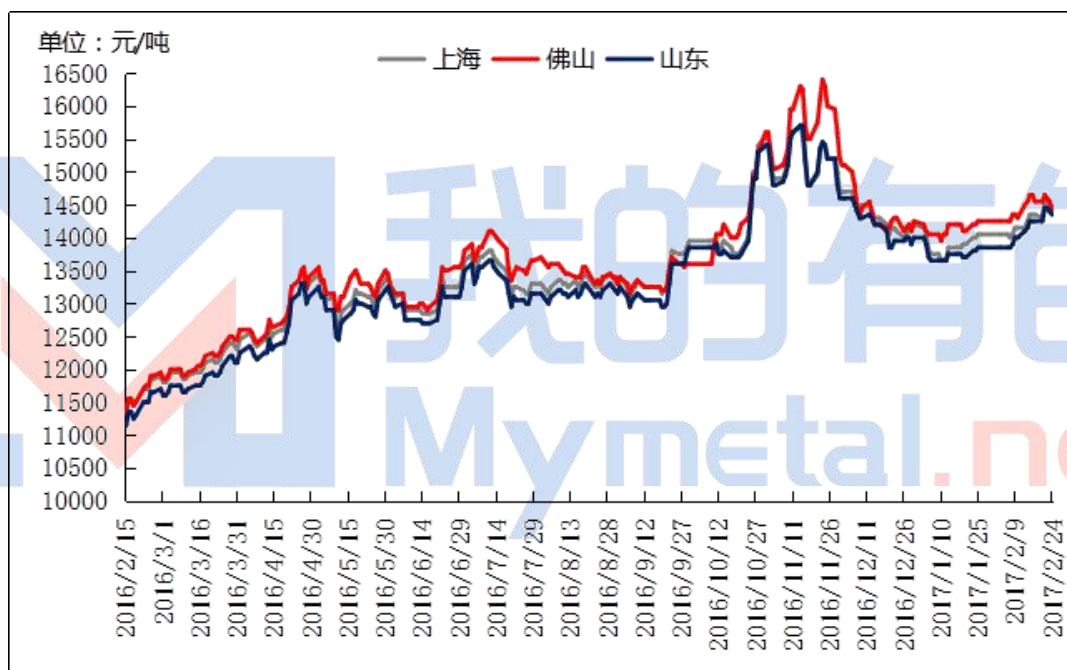
数据来源：我的有色网

# 中国铝下游市场周度报告

2017年 第5期 总第15期

原铝系铸造铝合金锭方面，本周价格先扬后抑。其中，佛山地区 A356.2 成交价为 14350-14550 元/吨，均价 14450 元/吨，货源以云铝、沾益锆晟、百色百矿等品牌为主。上海、江苏等主流消费地区 A356.2 成交价为 14300-14500 元/吨，均价 14400 元/吨，货源以创新、云铝、青铜峡铝、方略、创丰、包铝等品牌为主。据我的有色网对 2016 年新增铝轮毂项目统计，2016 年已投产的产能 1040 万只，在建的产能 2460 万只，已签约和规划的产能 4230 万只，合计 7730 万只。这其中镁合金轮毂在建和签约的产能 600 万只，锻造铝合金轮毂签约和在建的产能 2050 万只。这对 A356.2 等原铝系铝合金锭价格形成一定支撑。预计 3 月 A356.2 价格维持在 14400-14700 元/吨区间震荡。

图4. 全国主流地区 A356.2 铝合金锭价格走势 规格：国标



数据来源：我的有色网

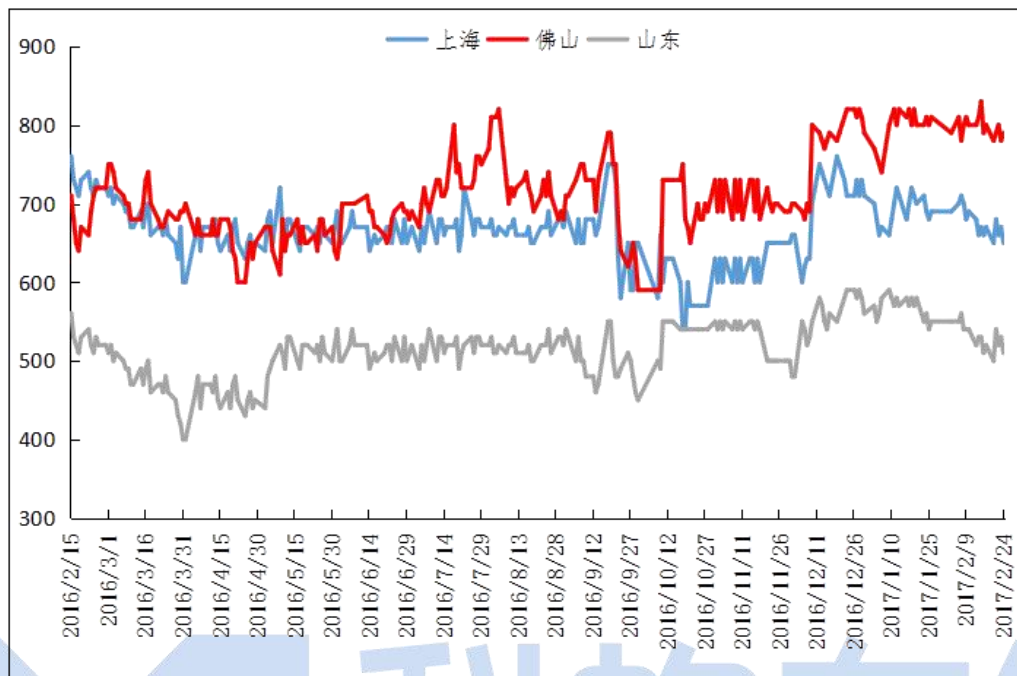
加工费方面，加工原材料成本及电力成本的增加，使得合金锭整体价格上涨，河南、山东地区加工费略有上涨至550-620元/吨；上海、无锡、金华等地仓库自提加工费在700元/吨上下。厂家直供整车含运费到厂，江苏、上海地区加价多在680-740元/吨；浙江金华、温州等地则要加700-780元/吨区间。

图5. 全国主流地区 A356.2 铝合金锭加工费走势图 规格：国标



# 中国铝下游市场周度报告

2017年 第5期 总第15期



数据来源：我的有色网

## 五.铝型材市场分析

### 1.市场价格

表 4. 主流市场铝型材价格

规格/地区	广东 (不含票)	山东 (含票)	江苏 (含票)	西南 (含票)	江西 (不含票)
6063磨砂 (周均)	18100	19100	18600	20500	18100
6063电泳 (周均)	18350	20100	19350	21250	18350
6063喷涂 (周均)	18450	19950	19450	20950	18450
6063木纹转印 (周均)	17250	18250	17750	19500	17250

数据来源：我的有色网

# 中国铝下游市场周度报告

2017年 第5期 总第15期

## 2. 市场动态

据我的有色网调研了解到，本周铝锭价格单边下跌，波动幅度较大，累积下跌590元。受上周铝价上涨影响，上周下游接货并不积极，大多依靠库存原料生产。本周价格的一路下跌给下游备货以喘息，厂家对价格认可，开始陆续接货。华东、华南地区已全面开工生产，年前接的订单未来得及生产的订单也在年后赶制，开工率较高达到7成左右，由于去年铝价波动幅度大，下游企业常备库存维持低位，年后需求量大，铝棒市场交投活跃。加工费方面基本维持不变。年后各个行业都进入作业状态，预计后期铝材消费会进一步提升，尤其在汽车用铝、交通用铝方面。

## 六.综述总结

**总结与预测：**本周铝价下跌明显，下游加工企业开工率均有所回升。但由于环保核查以及两会召开，华北地区出现小范围停产限产情况，开工率依旧不高。本周铝价下跌，杆线加工费上涨明显，下游采购商接货意愿增加，订单总体来说有所转好。

## 中国铝下游市场周度报告

2017年 第5期 总第15期

## 【免责声明】

本研究报告仅供上海钢联电子商务股份有限公司及“我的有色网”客户使用，我的有色网铝研究团队不会因接收人收到本报告而视其为该公司的当然客户。

本研究报告由我的有色网铝研究团队制作，是基于研究团队认为可靠的且目前已公开的信息撰写，我们力求但不保证该信息的准确性和完整性，客户也不应该认为该信息是准确和完整的。同时，本团队不保证文中观点或陈述不会发生任何变更，在不同时期，本团队可发出与本报告所载资料、意见及推测不一致的报告。

我的有色网铝研究团队会适时更新我们的研究，但可能会因某些规定而无法做到，在任何情况下，本报告中的信息或所表述的意见并不构成对任何人的投资建议，也没有考虑到个别客户特殊的投资目标、财务状况或需求。客户应考虑本报告中的任何意见或建议是否符合其特定状况，若有必要应寻求专家意见，本公司及雇员不对使用本报告而引致的任何直接或者间接损失负任何责任。

本报告所载的资料、工具、意见及推测只提供给客户作参考之用，并非作为或被视为出售或购买证券或其他投资标的的邀请或向人作出邀请。

本报告涉及期货、期权及其它衍生工具的交易，因其包括重大的市场风险，因此并不适合所有投资者。在任何情况下，本团队不对任何人因使用本报告中的任何内容所引致的任何损失负任何责任，投资者需自行承担风险。

本报告版权归我的有色网铝研究团队所有，未获得我的有色网铝研究团队事先书面授权，任何人不得对本报告进行任何形式的发布、复制或出版作任何用途，合法取得本报告的途径为本公司网站及本公司授权的渠道。

铝周报主要编写人员：

## 【铝型材】

联系人：施宏倡

电话：0791-88385155

## 【铝板带】

联系人：张瑜

电话：0791-88385170

## 【铝杆线】

联系人：夏欢

电话：0791-88385158

## 【铝合金锭】

联系人：刘加恒

电话：0791-88385154

## 【再生铝】

联系人：朱有文

电话：0791-88385173



上海钢联电子商务股份有限公司（300226）

地 址：上海市宝山区园丰路 68 号

资讯监督：温晓红

联系人：李旬

电 话：021-26093260