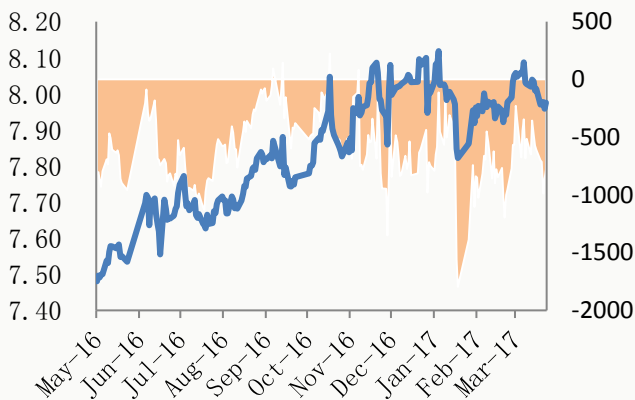


期铜小幅上扬 下游逢低接货意愿强

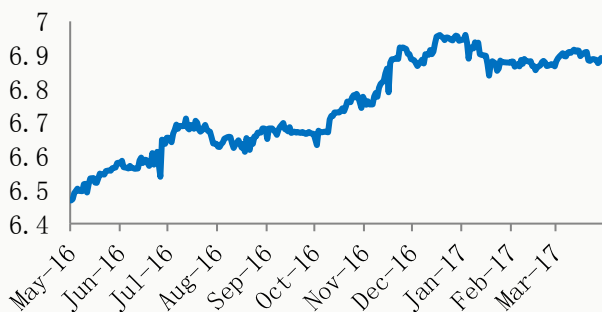
材质/牌号	规格/品位	参考升贴水	涨跌
升水铜	Cu≥99.99%	升 70	+50
平水铜	Cu≥99.95%	升 30	+20
湿法铜	Cu≥99.9%	贴 20	-

铜企	出厂价	涨跌
江西铜业	50740	+200
东营方圆	50720	+200
金升有色	50670	+200
北方铜业	50680	+200
大冶有色	50740	+200
祥光铜业	50720	+200
金川集团	50710	+200
恒邦股份	50660	+200

沪伦比值进口盈亏趋势图



美元兑人民币汇率图



■ 本期观点

9月18日沪铜主力合约1711震荡上扬，日内盘面收盘价上涨300元/吨至50700元/吨，期铜小幅回升，下游逢低采购意愿强，现货市场成交较为活跃，铜价有望持续。

■ 升贴水价格走势

上海市场一早采购情绪表不错，主要是对平水和湿法；市场好铜升70-80元，平水铜升水40-60元/吨，湿法铜升0-贴20元/吨，成交不错。广东市场好铜升80元/吨，PC铜升水30元/吨，当日好铜升水成交少，平水铜成交尚可。

■ 铜企近期状况

今日铜企出厂价格上涨200-250元不等，铜企长单出货为主，散货出货不多，不过市场散货成交增加。山东市场铜企少量出货，但报价偏高，出厂升水50-70元，山东供应量依然表现不足，市场成交表现不理想。

■ 下游需求分析

铜杆：今日市场铜杆加工费有所调整，华北市场加工费700元/吨出厂，华东市场550-650元/吨出厂；华南市场700-800元/吨出厂；期铜回升，电解铜制杆需求变化有所回升。

铜板带：今日厂家采购情绪积极，接货意愿明显增加，成交明显好转；不过因铜价依然处于相对高位，因此厂家并未有扩大安全库存打算，采购总量并没有太大变化。

免责声明：

本研究报告仅供上海钢联电子商务股份有限公司及“我的有色网”客户使用，我的有色网铜团队不会因接收人收到本报告而视其为本公司的当然客户。

本研究报告由我的有色网铜团队制作，是基于研究团队认为可靠的且目前已公开的信息撰写，我们力求但不保证该信息的准确性和完整性，客户也不应该认为该信息是准确和完整的。同时，本团队不保证文中观点或陈述不会发生任何变更，在不同时期，本团队可发出与本报告所载资料、意见及推测不一致的报告。

我的有色网铜团队研究团队会实时更新我们的研究，但可能会因某些规定而无法做到，在任何情况下，本报告中的信息或所表述的意见并不构成对任何人的投资建议，也没有考虑到个别客户特殊的投资目标、财务状况或需求。客户应考虑本报告中的任何意见或建议是否符合其特定状况，若有必要应寻求专家意见，本公司及雇员不对使用本报告而引致的任何直接或者间接损失负任何责任。

本报告所载的资料、工具、意见及推测只提供给客户作参考之用，并非作为或被视为出售或购买证券或其他投资标的的邀请或向人作出邀请。

本报告涉及期货、期权及其它衍生工具的交易，因其包括重大的市场风险，因此并不适合所有投资者。在任何情况下，本团队不对任何人因使用本报告中的任何内容所引致的任何损失负任何责任，投资者需自行承担风险。

本报告版权归我的有色网铜团队所有，任何人不得对本报告进行任何形式的发布、复制或出版作任何用途，合法取得本报告的途径为本公司网站及本公司授权的渠道。

主编：王 宇

编辑：王 莉 孟文文

订阅交流：021-26093897

内容主编：王宇 王莉 孟文文

www.mymetal.net