



 我的有色
Mymetal.net

周报

铝加工产业周度报告

2020.9.11

第 35 期

总第 180 期

Mymetal Aluminum Report

上海钢联电子商务股份有限公司 发布

本周要点 HIGHLIGHTS

日期/地区	上海	无锡	佛山	长江	南储	沪对粤升贴水
9月7日	14720	14720	14860	14730	14830	-140
9月8日	14700	14700	14850	14710	14850	-150
9月9日	14570	14570	14720	14570	14720	-150
9月10日	14570	14570	14690	14570	14700	-120
9月11日	14600	14600	14700	14600	14710	-100
周均价	14632	14632	14764	14636	14762	
涨跌幅	+0.23%	+0.23%	+0.72%	+0.27%	+0.72%	

数据来源：钢联数据

Mymetal 周产业新闻&周主题聚焦

本周宏观

- 1.中国 8 月 CPI 同比上涨 2.4%，预期涨 2.4%，前值涨 2.7%；
- 2.中国 8 月出口（以人民币计）同比增 11.6%，预期增 12.4%，前值增 10.4%；
- 3.商务部：1-8 月，我国集成电路累计进口 1.5 万亿元，同比增长 15.3%，高于我国外贸进口 17.6 个百分点。

行业要闻

1.文山铝业 50 万吨水电铝项目电解槽全部顺利通电 9 月 9 日上午 11 点 16 分，文山铝业年产 50 万吨水电铝项目三段最后一台 1463#电解槽完成通电，标志着水电铝项目 372 台电解槽全部通电完成。

2.俄罗斯 1-7 月铝出口同比量下降 26.5% 周三公布的海关数据显示，2020 年 1-7 月俄罗斯铝出口量为 137.07 万吨，较上年同期的 186.52 万吨下降 26.5%。

3.中铝东轻激活创新创效潜能，上半年实现“双过半”目标 上半年，该公司 JP 产量完成计划的 102.5%，高端合金产量完成计划的 108.6%，利润总额完成计划的 108%，主要经营指标实现“双过半”目标。

4.电解铝龙头 中国宏桥全产业链布局迈入收获期 电解铝行业高利润推动铝厂投产复产，铝企投复产能不断释放，且在 9 月或将有更多新产能释放，受公共卫生事件影响电解铝投复产进程主要集中在下半年，后期供应压力将逐渐凸显。

5.烟台海关依法退运 110 吨禁止进口固体废物 8 月 31 日上午，在烟台港集装箱码头，青岛海关所属烟台海关关员对 110 吨进口固体废物实施现场监装并加施海关关封。随后，这批固体废物将在海关监管下装船离境。

6.增加高质量有色金属产品供给 9 月 10 日，由中国有色金属工业协会主办、上期所等单位联合举办的 2020 年（第十八届）中国国际铜业论坛在福建厦门召开。

目 录

CONTENT

一、铝板带市场分析.....	4
1、市场价格.....	5
2、市场动态.....	5
二、电工圆铝杆市场分析.....	6
1、市场价格.....	6
2、市场动态.....	7
三、铝合金锭市场分析.....	7
1、再生铝铸造铝合金锭市场分析.....	8
2、原生铝铸造铝合金锭市场分析.....	8
四、铝型材市场分析.....	9
1、市场价格.....	9
2、铝型材加工费.....	9
2、市场动态.....	9
五、综述总结.....	10

一、铝板带市场分析

1、市场价格

表一 中国主流市场铝板带加工费

规格/地区	巩义	济南	苏州	佛山	上海	福州	重庆
1060/O 态 2-6*1000*2000	1500	2100	2400	2400	2500	2200	2300
5052/O 态 1*1000*2000	3200	3500	3600	3700	3600	3500	3500
3003/H 态 0.5-0.8*1000*2000	1800	2400	2700	2700	2700	2500	2600

数据来源：钢联数据

主流地区加工费基本不变，回归到正常水平。具体情况如下：巩义地区 1060/o 态加工费均价为 1500 元/吨，3003/H 态加工费均价为 1800 元/吨，5052/o 态加工费均价为 3200 元/吨；佛山地区 1060/o 态加工费均价为 2300 元/吨，3003/H 态加工费为 2700 元/吨，5052/o 态加工费均价为 3700 元/吨；苏州地区 1060/o 态加工费为 2400 元/吨，3003/H 态加工费为 2700 元/吨，5052/o 态加工费为 3600 元/吨。

2、市场动态

本周原铝价小幅下跌，铝锭现货周均价 14636 元/吨，上涨了 40 元/吨，涨幅 0.23%，预计下周原铝价格小幅震荡，运行区间在 14200-14700 元/吨。

我的有色网调查显示，2020 年 8 月铝板带箔企业开工率为 65.26%，环比回升 2.21 个百分点。从企业规模上来看，大型企业 2020 年 8 月的开工率为 72.3%，环比回条 0.88 个百分点；中型企业 2020 年 8 月开工率为 41%，环比回调 0.2 个百分点；小型企业 2020 年 8 月份开工率为 40.0%，环比持平。2020 年 8 月全国铝板带箔开工率小幅回升，终端消费稍有好转。

订单方面：天气转凉，工地作业时间回归常态，其对建筑用铝的需求也逐渐增加，部分装饰用铝贸易商反馈，新增订单小幅增加，近期小批量备库。工业用铝订单也相继小幅增加。初步来看，9 月份订单小幅回暖，但是不及旺季预期。下游反馈，新订单在 9 月中下旬逐步好转。对此，我的有色网调研了 15 家铝板带箔加工企业，其中有 4 家年产能大于 20 万吨，排产期较 8 月延长了 3-5 天；8 家年产能在 10-20 万吨之间，排

产期较 8 月延长 1-2 天；3 家年产能在 10 万吨以下，排产期变化不大。9 月以来，订单小幅回暖，符合金九银十预期，但是不及往年。

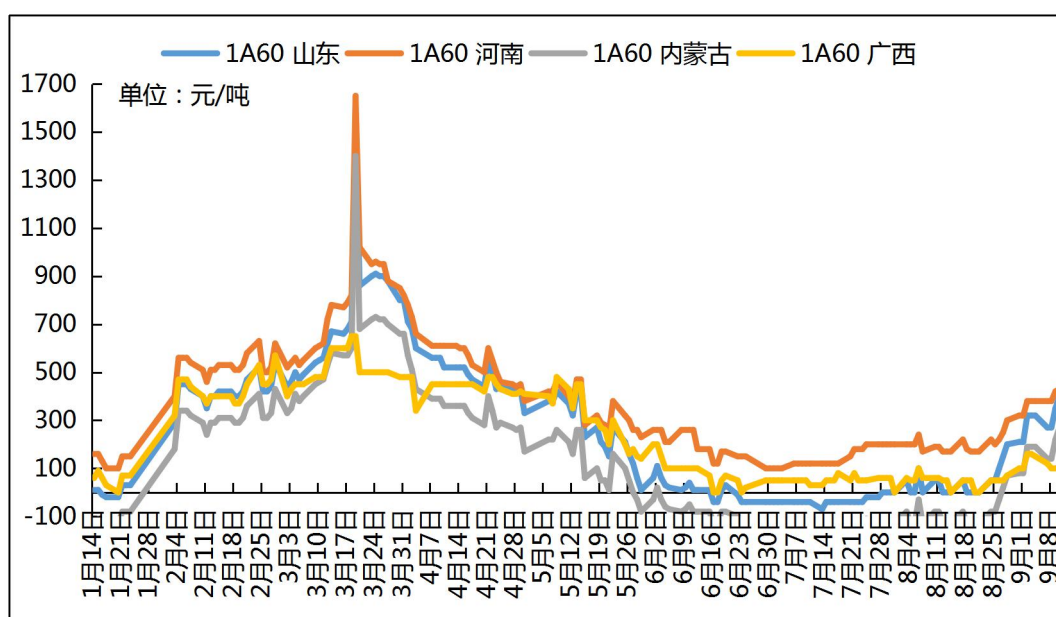
铝板、带、片 2020 年 7 月出口总量统计为 17.17 万吨，同比下降 24.36%，铝箔 7 月出口总量统计为 9.88 万吨，同比回落 12.64%；铝板、带、片 2020 年 7 月进口总量统计为 2.36 万吨，同比增长 9.34%，铝箔 7 月进口总量统计为 0.71 万吨，同比增长 5.97%。

最后，9 月份旺季虽推迟，订单相比 8 月份有所好转，据我的有色网预计，9 月份铝板带箔加工企业开工率或将小幅回调。

二、电工圆铝杆市场分析

1、市场价格

图一 2018-2020 年全国主流地区 1A60 电工圆铝杆价格走势



数据来源：我的有色

本周长江铝周均价 14636 元/吨，较上周上涨 40 元/吨。长江铝基价在 14570-14730 区间震荡运行，主流生产地铝杆加工费有所上涨。山东地区周均价上涨 26 元/吨，河南地区周均价上涨 30 元/吨，内蒙地区周均价上涨 30 元/吨，广西地区周均价下跌 30 元/吨。据我的有色网统计：本周主流地区铝杆线加工费情况：山东地区 220-400 元/吨，河南地区 320-430 元/吨，内蒙地区 110-270 元/吨，广西地区 100-120 元/吨。

国主流市场 1A60 电工圆铝杆加工费明细 (元/吨)

	山东	河南	内蒙古	广西
2020-9-7	270	380	140	120
2020-9-8	270	380	140	100
2020-9-9	350	420	220	100
2020-9-10	400	430	270	100
2020-9-11	220	320	110	100

数据来源：我的有色网

合金电工铝杆加工费运行较为稳定。河南地区 6 系合金杆加工费中间值为 1400 元/吨，8 系合金杆加工费中间值为 900 元/吨。山东地区 6 系铝合金杆加工费中间值为 1300 元/吨，8 系合金杆加工费中间值为 825 元/吨。

表三 铝合金杆加工费 (元/吨)

	河南	山东
6101、6102	1300-1500	1100-1500
8030	800-1000	700-950

数据来源：我的有色网

2、市场动态

加工费方面：山东地区加工费由周一 270 元/吨到周五 220 元/吨；河南地区加工费由周一 380 元/吨到周五 320 元/吨；内蒙地区加工费由周一 140 元/吨到周五 110 元/吨；广西地区加工费由周一 120 元/吨到周五 100 元/吨。

市场订单方面：本周市场整体成交一般。山东地区大型铝杆企业积极出货，抬高市场加工费，市场整体成交一般。内蒙地区成交相对稳定，铝杆企业积极出货，合金杆成交较好，普铝杆成交情况一般。河南地区受山东地区加工费上调的影响，前期减停产的企业基本恢复生产。广西地区厂家积极低价出货，整体成交量一般，部分有长单的企业订单表现稳定。

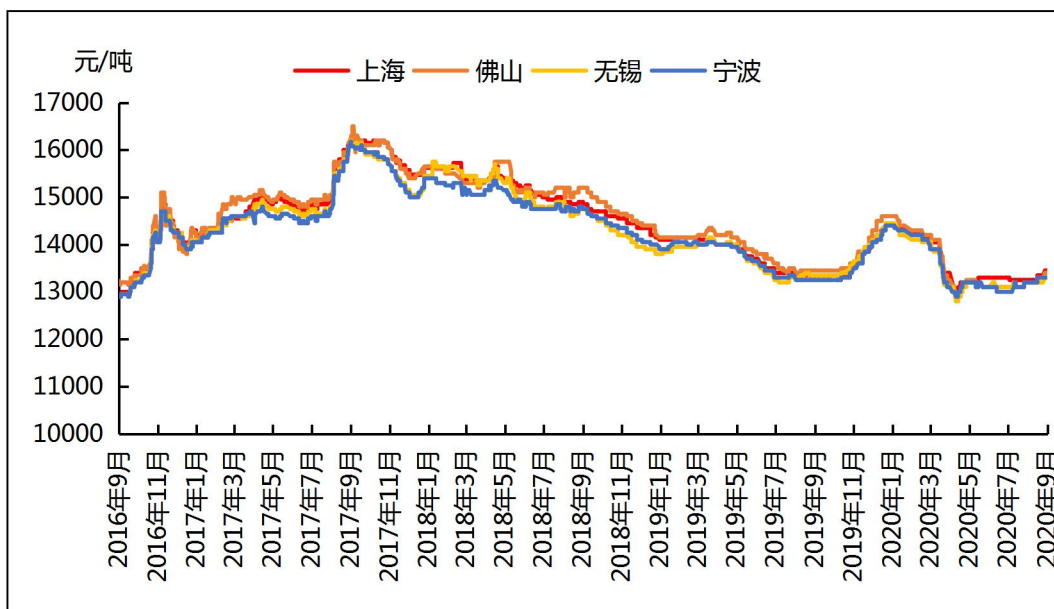
展望后市：在原铝价持续偏强震荡期间，下游买兴低，基本以按需采购为主。山东、广西等地前期有成品库存积压的铝杆厂，因低价甩货，去库速度较快，目前基本无库存积压现象，加工费维持高位，但实际市场整体需求有限，预计后期铝杆加工费大概率以震荡运行为主。

三、铝合金锭市场分析

1、再生铝铸造铝合金锭市场分析

本周再生系铝合金锭国标 ADC12 地区均价上涨 100 元/吨，广东地区均价 13500 元/吨 江苏市场均价 13500 元/吨 江西地区均价为 13500 元/吨 重庆市场均价 13600 元/吨；沈阳市场均价 13550 元/吨，本周铝合金锭市场普遍上调 100 元/吨，江西某铝厂本周价格连续上涨 200 元/吨，引发华东企业纷纷跟涨。目前上涨原因有两个：一是市场生铝原料采购紧缺，价格偏高成本增加。二是下游压铸订单有所增加，采购需求加强。进口方面目前韩国、马来进口 ci 国标 ADC12 报价在 1700 美金左右，涨势也比较迅猛。目前进口空间维持在 400-500 元/吨左右的价差，预计后期价格维持偏强趋势。

图二 全国主流地区国标 ADC12 价格

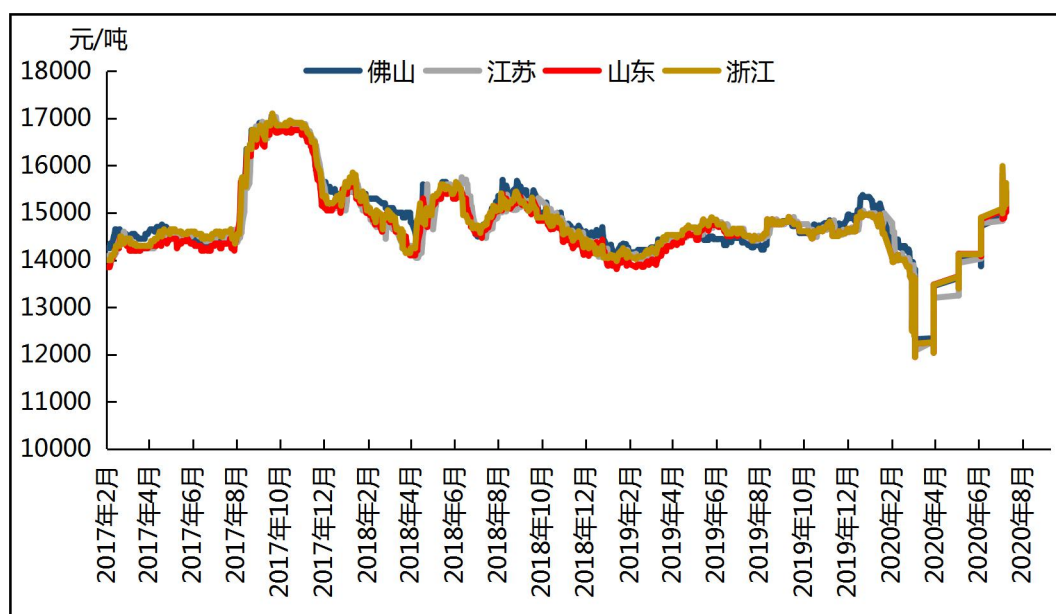


数据来源：我的有色网

2、原生铝铸造铝合金锭市场分析

本周原铝长江周均价为 14616 元/吨，较上周上涨 20 元/吨。截止本周五各地区铝合金锭 A356.2 价格为：浙江地区均价为 15265 元/吨；江苏地区均价为 15255 元/吨；山东地区均价为 15140 元/吨；广东地区均价为 15095 元/吨。本周原铝价格略有上涨，散货市场成交较上周有所好转，整周成交情况较好，下游企业订单有所增多，原料采购也较为积极。

图三 全国主流地区 A356.2铝合金锭价格走势



数据来源：我的有色网

四、铝型材市场分析

1、市场价格

表4 主流市场铝型材价格

规格/地区	广东 (不含票)	山东 (含票)	江苏 (含票)	四川 (含票)	江西 (不含票)
6063磨砂 (周均)	18720	18820	18680	18585	17980
6063电泳 (周均)	19800	20270	20430	19600	18980
6063喷涂 (周均)	19280	19770	19620	18270	18430
6063木纹转印 (周均)	21310	21290	21560	20070	20230

数据来源：我的有色网

2、铝型材加工费

本周主流消费地区的铝型材加工费整体比较稳定，分地区来看，佛山地区型材加工费在 5000~7030 元/吨，江苏地区 4470~7370 元/吨，山东地区型材加工费在 4530~7190 元/吨，江西地区型材加工费在 4600~6650 元/吨，四川地区加工费在 4490~5990 元/吨。

3、市场动态

据我的有色网调研了解到,本周铝价涨幅比较大,本周将近维持在14600左右。目前下游型材厂的订单比八月份订单稍有好转,但相比于往年的“金九银十”,并不如往年九月消费那么强劲,稍显劣势,普遍旺季不旺。近期新基建、建筑行业和汽车行业的消费需求尚可,下游企业工业材订单量一直保持稳定满产,相比于建筑材消费相对乐观。国外出口这块业务依旧没有完全放开,华东华南地区受影响还是较大的。据统计,江西、无锡、川渝、佛山等地的型材企业订单都有一定程度增长,排产期排产期相对于之前平均都有3-5天的增长。大厂排产期稳定维持在20天左右。中小厂维持在七天到半个月不等。

本周铝基价震荡上调,各地加工费都维持在300-400左右,对比上周不同程度上有所下调。华南地区下游畏高情绪较重,买货意愿不强,多以观望为主。加工费虽不断下调,但需求并未见明显增长,采购情绪稍显弱化。华南地区下游消费仍旧是维稳状态,订单排产期基本也在20天左右。南昌地区下游型材厂目前开工率仍旧维持在70%左右,订单新增稍弱,对于基价高涨,下游同样畏高采购氛围偏差。虽临近周五但无明显备货意愿,多数比价情绪较高。华东地区下游消费保持稳定,消费尚可,排产期基本维持在15-20天。

本周型材厂家按需询价采购情绪偏弱,需求并不强烈。预期的“金九银十”并没有到来,下游订单稍显弱势。虽临近周五但下游备货意愿依旧不佳,采购意愿稍显寡淡。按目前订单量分析,后期新增订单速度相对往年较慢,预计下游下周消费情绪也不会太高,市场供大于求,加工费持续走低。

五、综述总结

总结与预测:本周铝价小幅下跌,周均价14636,相较于上周上涨了40元/吨,回升0.23%。本周下游铝加工企业的订单逐渐好转,开工率小幅回升,排产期时间相对延长。下游消费变暖,部分贸易商着手备货,企业也相继原料备库。我的有色网预计,下周电解铝现货价格高位震荡运行,运行区间14200-14800元/吨。

» 免责声明 DISCLAIMER

本研究报告仅供上海钢联电子商务股份有限公司及“我的有色网”客户使用，我的有色网铝研究团队不会因接收人收到本报告而视其为公司的当然客户。

本研究报告由我的有色网铝研究团队制作，是基于研究团队认为可靠的且目前已公开的信息撰写，我们力求但不保证该信息的准确性和完整性，客户也不应该认为该信息是准确和完整的。同时，本团队不保证文中观点或陈述不会发生任何变更，在不同时期，本团队可发出与本报告所载资料、意见及推测不一致的报告。

我的有色网铝研究团队会适时更新我们的研究，但可能会因某些规定而无法做到，在任何情况下，本报告中的信息或所表述的意见并不构成对任何人的投资建议，也没有考虑到个别客户特殊的投资目标、财务状况或需求。客户应考虑本报告中的任何意见或建议是否符合其特定状况，若有必要应寻求专家意见，本公司及雇员不对使用本报告而引致的任何直接或者间接损失负任何责任。

本报告所载的资料、工具、意见及推测只提供给客户作参考之用，并非作为或被视为出售或购买证券或其他投资标的的邀请或向人作出邀请。

本报告涉及期货、期权及其它衍生工具的交易，因其包括重大的市场风险，因此并不适合所有投资者。在任何情况下，本团队不对任何人因使用本报告中的任何内容所引致的任何损失负任何责任，投资者需自行承担风险。

本报告版权归我的有色网铝研究团队所有，未获得我的有色网铝研究团队事先书面授权，任何人不得对本报告进行任何形式的发布、复制或出版作任何用途，合法取得本报告的途径为本公司网站及本公司授权的渠道。



编辑指导：李旬 021-26093260

研究团队：吕建荣 张瑜 付易文
朱友文

扫描关注：



公众号



分析师交流